





## Automatisme pour PORTAILS BATTANTS



# Automatismes pour PORTAILS BATTANTS

## Moteur externe

Modèle	Alimentation		Hydraulique	Electromécanique	Largeur max vantail (m)	Utilisation			Disponible en Kit
	230 	24 				Résidentiel	Copropriété	Industriel	
390		•		•	3,2	•			
392 24 Vdc	392	•		•	2,5	•			
	392 E	•		•	2,5	•			Energy Kit
412		•		•	1,8	•			Eco Kit
413		•		•	2,5	•			Trendy Kit
415	415	•		•	3	•			
	L	•		•	4	•	•		
415 24 Vdc	415	•		•	3	•			
	L	•		•	4	•			
S418 24 Vdc		•		•	2,3	•			Handy Kit
S450H 24 Vdc	CBAC	•	•		2	•	•		Hybrid 450 Kit
	SB	•	•		3	•	•		
402	CBC	•	•		1,8	•			Leader Kit
	SBS	•	•		3	•			
422	SBS	•	•		3	•	•		
	CBAC	•	•		1,8	•	•		
400	CBC	•	•		2,2		•	•	
	SB	•	•		4*		•	•	
	SBS	•	•		7*		•	•	
	CBAC	•	•		2,2		•	•	
	CBAC L	•	•	•	2,2		•	•	

\* avec électroserrure

## Moteur enterré

Modèle	Alimentation		Hydraulique	Electromécanique	Largeur max vantail (m)	Utilisation			Disponible en Kit
	230 	24 				Résidentiel	Copropriété	Industriel	
770N		•		•	2 (3,5)*	•			
770N 24 Vdc		•		•	2 (3,5)*	•			Power Kit 24V
S800H ENC 24 Vdc	CBAC 100°	•	•		2	•	•		
	CBAC 180°	•	•		2	•	•		
	SBW 100°	•	•		4	•	•		
	SBW 180°	•	•		4	•	•		
S800 ENC	CBAC 100°	•	•		2	•	•		
	CBAC 180°	•	•		2	•	•		
	SBW 100°	•	•		4	•	•		
	SBW 180°	•	•	•	4	•	•		

\* avec électroserrure

# GAMME BATTANTS

## MOTEUR EXTERNE

**390**

Opérateur électromécanique à bras articulé pour portails résidentiels avec largeur max. d'un vantail de 1,8 m (3 m avec serrure électrique).



CE

CE



**392 24 Vdc**

Opérateur électromécanique à bras articulé pour portails résidentiels d'une largeur maximale de 2m (2,5m avec électroserrure).



**412**

Opérateur électromécanique pour portails résidentiels d'une largeur maximale de 1,8 m par vantail.



CE

CE



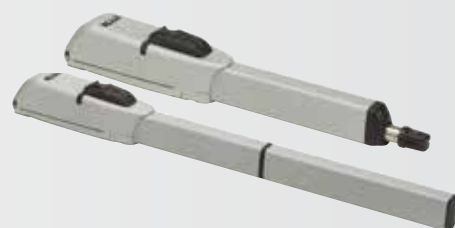
**413**

Opérateur électromécanique pour portails résidentiels d'une largeur maximale de 1,8 m (2,5 m avec serrure électrique).



**415 - 415 24 Vdc**

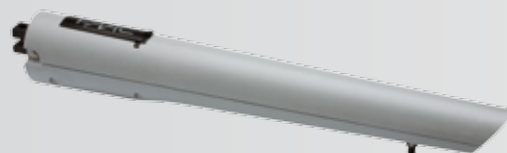
Opérateur électromécanique pour portails résidentiels avec une largeur maximale de vantail de 2,5 m avec 415 et de 3 m avec 415L (3 m et 4 m respectivement avec électroserrure)



CE

## S418 24 Vdc

Opérateur électromécanique pour portails résidentiels d'une largeur maximale de 2,3 m (2,7 m avec serrure électrique).

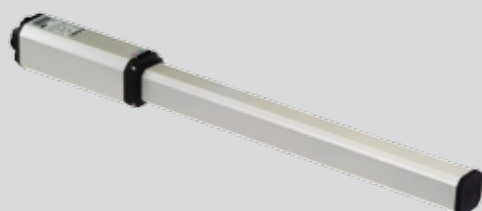


CE

CE

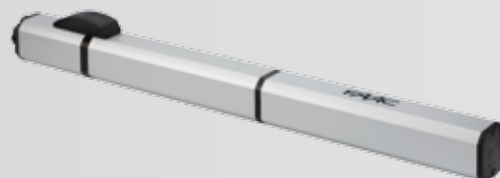
## 402

Opérateur hydraulique pour portails résidentiels avec une largeur maximale de vantail de 1,8 m (402 CBC) et de 3 m (402 SBS)



## S450H 24 Vdc

Opérateur hydraulique pour portails résidentiels et copropriétés avec une largeur maximale de vantail de 3m (SB) et 2m (CBAC).

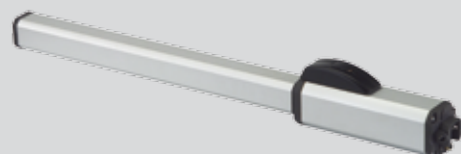


CE

CE

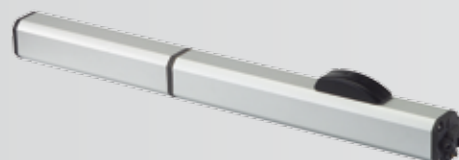
## 422

Opérateur hydraulique pour portails résidentiels et copropriétés avec une largeur maximale de vantail de 1,8m (422 CBAC) et de 3m (422 SBS).



## 400

Opérateur hydraulique pour portails de copropriété et portails industriels avec une largeur maximale de vantail de 7 m (400 SBS).



CE

## MOTEUR ENTERRE

### 770N-770N 24 Vdc

Opérateur électromécanique pour portails résidentiels avec largeur max. d'un vantail 2m (3,5m avec électroserrure) et poids max. 500kg.



CE

CE



### S800H ENC

Opérateur hydraulique pour portails résidentiels et de copropriétés avec largeur max. d'un vantail de 4m et poids max. de 800kg. Avec encodeur absolu.



### S800 ENC

Opérateur hydraulique 230V pour portails résidentiels et de copropriétés avec largeur max. d'un vantail de 4m et poids max. de 800kg. Avec encodeur absolu.



CE

**FAAC**  
*Simply automatic.*

FAAC FRANCE  
15 Avenue Maréchal Juin  
69720 ST LAURENT DE MURE  
[www.faac.fr](http://www.faac.fr)