



FAAC
Simply automatic.

Automazioni per tende da sole e tapparelle
Automazioni per serrande avvolgibili



FAAC: LA TECNOLOGIA CHE TI CIRCONDA

L'innovazione, la capacità di spingersi oltre le prassi, il coraggio di oltrepassare una frontiera per aprirne tante altre: questi i valori che hanno ispirato la storia di FAAC. Fondata a Zola Predosa (Bo) nel 1965, FAAC si è da subito distinta per l'innovazione, la qualità e l'affidabilità dei suoi prodotti, tanto da diventare ovunque sinonimo di aperture automatiche per cancelli.

Dopo aver depositato più di 40 brevetti sulle proprie soluzioni progettuali, oggi FAAC ha raggiunto livelli ineguagliati nel panorama internazionale, ampliando considerevolmente la propria gamma di prodotti: non solo le soluzioni residenziali che hanno reso FAAC famosa nel mondo, ma anche qualificate soluzioni di automazione e controllo accessi per il settore commerciale e direzionale.



OLTRE 3000
PERSONE IMPIEGATE IN 5
CONTINENTI



17
SITI PRODUTTIVI IN 15
PAESI



34
AZIENDE COMMERCIALI IN
25 PAESI



1
NETWORK DI OLTRE
80 PAESI SERVITI DA
DISTRIBUTORI UFFICIALI

Queste le cifre del Gruppo FAAC, una fra le realtà più importanti nel sistema industriale europeo.



Tecnologicamente innovativi

La passione nella ricerca di soluzioni tecnologiche innovative e nell'ottimizzazione di quelle esistenti, sono questi i valori su cui si basa la filosofia aziendale di FAAC. È così che tutta la nostra organizzazione lavora per progettare ogni giorno prodotti sempre migliori.

Nient'altro che qualità, sempre

Il costante controllo dei prodotti fa di FAAC un'azienda che è sinonimo di qualità e sicurezza. Dalle materie prime ai fornitori e ai processi manifatturieri completamente realizzati all'interno del gruppo, la parola d'ordine è Qualità, senza compromessi.

Affidabilità e sicurezza, al primo posto

Tutti i prodotti FAAC sono sottoposti ad accuratissimi test per verificarne la massima affidabilità di utilizzo nel corso del tempo. Lo scrupoloso rispetto delle norme internazionali garantisce la totale sicurezza per l'uomo e per l'ambiente.

La soddisfazione del cliente, ogni giorno.

FAAC lavora perché le soluzioni proposte siano un'armoniosa risposta alle esigenze quotidiane. È per questo che FAAC garantisce la soddisfazione dei propri clienti, monitorando con attenzione il mercato e interpretando in anticipo i nuovi bisogni.



PAROLA D'ORDINE FAAC: QUALITÀ CERTIFICATA

Prestazioni, affidabilità e prezzo sono requisiti impliciti in ogni prodotto FAAC.

Per mantenere i livelli qualitativi che la distinguono da sempre, l'azienda investe costantemente in innovazione tecnologica, metodologica e organizzativa. Quest'ultima coinvolge tutto il personale con un impegno quotidiano nel rispetto di politica e valori aziendali, tesi ad elevare la qualità di ogni singola attività svolta all'interno del Gruppo.

Certificare è importante come innovare.

In FAAC ogni certificazione è di casa, a cominciare dal processo aziendale, attestato dal Certificato del sistema di gestione per la qualità UNI EN ISO 9001:2015.

Nel nostro DNA la certificazione più importante.

Marchi, brevetti e certificazioni testimoniano e rafforzano ogni giorno la filosofia operativa FAAC, che da sempre consideriamo la "nostra certificazione più importante".

Dal 1965, la continua ricerca della qualità del prodotto e dei suoi componenti, la selezione dei fornitori, il controllo scrupoloso della qualità e del processo di produzione hanno fatto di FAAC un brand apprezzato in tutto il mondo per l'affidabilità e gli elevati standard qualitativi, nel pieno rispetto delle normative e della sicurezza nei confronti dei clienti.



L'innovazione, un passo dopo l'altro.



Identifica i prodotti con sistema di decodifica radiocomandi universale integrata.



Evidenzia le schede elettroniche che consentono il cablaggio bifilare (protocollo proprietario FAAC), sistema semplificato di realizzazione di impianti con allacciamento a caduta dei vari accessori.



Riconosce gli operatori oleodinamici con motore elettrico a 24V.



Identifica la scheda elettronica compatibile con moduli opzionali che permettono la gestione remota delle automazioni. Se la scheda è fornita di serie sull'automazione, il prodotto stesso verrà identificato con questo logo.



Connota le porte automatiche fornite di dispositivo che, individuando la direzione della camminata, ottimizza i tempi di apertura e chiusura e l'intenzione o meno di varcare l'ingresso, evitando inutili dispersioni d'aria.

GUIDA ALLA CONSULTAZIONE

**Nuovo Catalistino motori tubolari FAAC.
Sotto, alcune brevi indicazioni come linea
guida generale alla consultazione.**

Indice

Automazioni in kit	7
N2D kit	8
TM2K KIT MINI	12
Automazioni per tende da sole e tapparelle	14
TM2 35	22
TM2 35 ER	24
TM2 35 PP	26
TM2 45	32
TM2 45 M	34
TM2 45 R	36
TM2 45 E	38
TM2 45 ER X	40
TM2 45 ER Y	42
TM2 45 PP - PP S	44
TM2 45 PP M	46
TM2 45 PPR - PPR S	48
TM2 58	54
TM2 58 M	56
TM2 58 ER	58
Automazioni per serrande avvolgibili	64
RL200	66
RH200B	68
RH240	70
RH240B	72
Schemi di installazione tipo	74
Condizioni di garanzia	77

AUTOMAZIONI IN KIT

Indice

N2D kit	8
TM2K KIT MINI	12

PRONTO KIT 051 61 74 747

IL SERVIZIO DEDICATO AGLI INSTALLATORI PER L'ASSISTENZA SU TUTTI I KIT
LUNEDÌ-VENERDÌ 8.30 - 19.00 ORARIO CONTINUATO

Schemi di installazione tipo a pag. 74

N2D kit

Automazione universale per persiane



CARATTERISTICHE TECNICHE

Modello	N2D AUTO KIT	N2D SENSO KIT RADIO
Tempo di utilizzo continuo (ROT)	240 s	240 s
Tensione di alimentazione di rete	220-240V ~ 50/60Hz	220-240V ~ 50/60Hz
Potenza max	150 W	150 W
Corsa max	16 giri	16 giri
Tempo di apertura e chiusura	~16 s	~16 s
Azionamento	deviatore	trasmittente nexTMODE
Superficie max persiana per zona ventosa	2,7 m ²	2,7 m ²
Superficie max persiana per zona riparata	4,0 m ²	4,0 m ²
Colore carter	Bianco RAL 9010 Marrone RAL 8017	Bianco RAL 9010 Marrone RAL 8017


(*) dati riferiti a 230V~ 50Hz

LIMITI D'IMPIEGO




Modello	N2D AUTO kit		N2D SENSO kit RADIO	
	1 Anta	2 Ante	1 Anta	2 Ante
Larghezza minima vano	680 mm	880 mm	680 mm	880 mm
Larghezza massima vano	1.100 mm	1.600 mm	1.100 mm	1.600 mm
Profondità minima disponibile vano:				
con braccio ND4 (fornito nel kit)	110 mm	110 mm	100 mm	110 mm
con bracci alternativi (accessori)	150 mm	150 mm	150 mm	150 mm
Anta ritardata in chiusura	Destra o Sinistra	Destra o Sinistra	Destra o Sinistra	Destra o Sinistra
Spessore massimo persiana	36 mm	36 mm	36 mm	36 mm

In caso di applicazioni a doppia anta, gli angoli di apertura delle ante devono essere identici.

N2D AUTO KIT - KIT UNIVERSALE PER TUTTI I TIPI DI PERSIANA A 1 E 2 ANTE. SISTEMA AUTOMATICO DI ARRESTO A FINECORSA.

	Modello	Codice articolo	Prezzo €
 	N2D AUTO Kit-Bianco (9010)	105775	540,00
	N2D AUTO Kit-Marrone (8017)	105776	540,00

N2D SENSO KIT RADIO - KIT UNIVERSALE PER TUTTI I TIPI DI PERSIANA A 1 E 2 ANTE. SISTEMA AUTOMATICO DI RILEVAZIONE DEI FINE CORSA E INVERSIONE SU OSTACOLO. RICEVENTE RADIO INTEGRATA.

	Modello	Codice articolo	Prezzo €
  	N2D SENSO KIT RADIO BIANCO (9010)	105770	620,00
	N2D SENSO KIT RADIO MARRONE (8017)	105771	620,00

PER APPLICAZIONI CABLATE (NO COMANDO RADIO INTEGRATO): N2D AUTO KIT



TM2 2M Modulo di espansione ♦

145501 € 55,00



TM2 X Ricevente esterna Mini ♦

145505 € 85,00

PER APPLICAZIONI RADIO (COMANDO RADIO INTEGRATO): N2D SENSO KIT (RADIO)



TM2 X T-1 Trasmittente 433 MHz - 1 canale

145401 € 45,00



TM2 X T-7 Trasmittente 433 MHz - 7 canali

145402 € 52,00



TM2 X TW-1 Trasmittente murale 433 MHz - 1 canale

145405 € 52,00



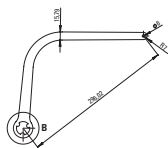
TM2 X TT-50 Trasmittente 433 MHz con timer LCD - 50 canali

145411 € 133,00

NOTA

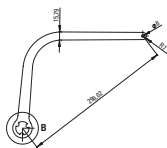
- ♦ Permette di realizzare impianti filari centralizzati.
- ♦ Per il comando radio dei modelli N2D AUTO kit aggiungere sempre una trasmittente nexTMODE 433 MHz (es. cod.145401) ed una ricevente esterna Mini TM2 X.

BRACCI ALTERNATIVI



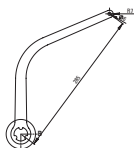
Coppia Bracci ND1
Bianco RAL 9010

105726 € 53,00



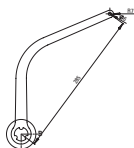
Coppia Bracci ND1
Marrone RAL 8017

1057263 € 53,00



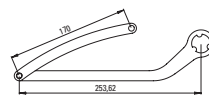
Coppia Bracci ND2
Bianco RAL 9010

105727 € 53,00



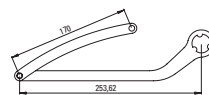
Coppia Bracci ND2
Marrone RAL 8017

1057273 € 53,00



Coppia Bracci ND3
Bianco RAL 9010

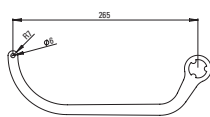
105728 € 53,00



Coppia Bracci ND3
Marrone RAL 8017

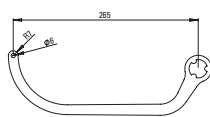
1057283 € 53,00

>>



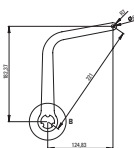
Coppia Bracci ND4
Bianco RAL 9010
(fornito nel kit)

105729 € 53,00



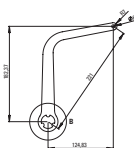
Coppia Bracci ND4
Marrone RAL 8017
(fornito nel kit)

1057293 € 53,00



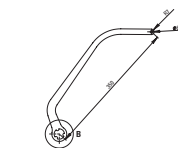
Coppia Bracci ND5
Bianco RAL 9010

105730 € 53,00



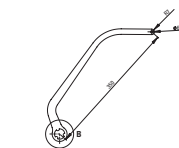
Coppia Bracci ND5
Marrone RAL 8017

1057303 € 53,00



Coppia Bracci ND6
Bianco RAL 9010

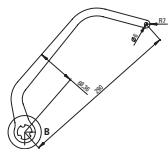
105731 € 53,00



Coppia Bracci ND6
Marrone RAL 8017

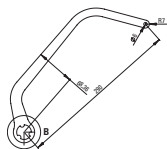
1057313 € 53,00

>>



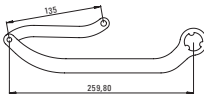
Coppia Bracci ND7
Bianco RAL 9010

105732 € 53,00



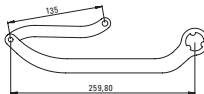
Coppia Bracci ND7
Marrone RAL 8017

1057323 € 53,00



Coppia Bracci ND8
Bianco RAL 9010

105740 € 53,00



Coppia Bracci ND8
Marrone RAL 8017

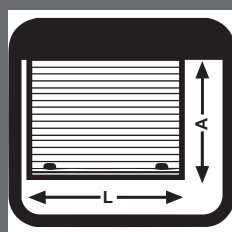
1057403 € 53,00

TM2K KIT MINI

Guida alla scelta del prodotto

CODICE	DESCRIZIONE	PORTATA
143201	TM2K KIT MINI 45 - 25/17_45KG	<45KG
143202	TM2K KIT MINI 45 - 30/17_55KG	<55KG
143203	TM2K KIT MINI 45 - 50/12_90KG	<90KG

Dimensioni tapparella



		TAPPARELLA IN ALLUMINIO O PVC							
		Larghezza Tapparella							
		0,5	1	1,5	2	2,5	3	3,5	4
Altezza Tapparella	0,5								
	0,75								
	1								
	1,25								
	1,5								
	1,75								
	2								
	2,25								
	2,5								
	2,75								

		TAPPARELLA IN LEGNO							
		Larghezza Tapparella							
		0,5	1	1,5	2	2,5	3	3,5	4
Altezza Tapparella	0,5								
	0,75								
	1								
	1,25								
	1,5								
	1,75								
	2								
	2,25								
	2,5								
	2,75								

		TAPPARELLA IN ACCIAIO							
		Larghezza Tapparella							
		0,5	1	1,5	2	2,5	3	3,5	4
Altezza Tapparella	0,5								
	0,75								
	1								
	1,25								
	1,5								
	1,75								
	2								
	2,25								
	2,5								
	2,75								

TM2K KIT MINI

Automazione per tapparelle manuali o già motorizzate

Coppia max

25 - 50 Nm

Velocità max

12 - 17 rpm

Capacità di sollevamento

Fino a 90 Kg



CARATTERISTICHE TECNICHE

Modello	TM2K 25/17	TM2K 30/17	TM2K 50/12
Coppia max	25 Nm	30 Nm	50 Nm
Capacità di sollevamento	45 Kg	55 Kg	90 Kg
Velocità max	17 giri/min		12 giri/min
Frequenza di utilizzo			20%
Tempo di utilizzo continuo (ROT)			240 s
Tensione di alimentazione di rete			230V~ 50Hz
Potenza max	225 W	250 W	275 W
Corsa max			25
Diametro motore			45 mm
Lunghezza con adattatore (L)			546 mm
Grado di protezione			IP 44

(*) dati riferiti a 230V~ 50Hz.

La confezione TMODE KIT MINI comprende:

Q.tà	Descrizione
1	Motore Tubolare TM245 (corredato di istruzioni e chiave di regolazione)
1	Adattatore per tubo ottagonale Ø60mm
1	Supporto motore
3	Attacchi flessibili in acciaio per attaccare la tapparella al rullo avvolgitore



Modello	Codice articolo	Prezzo €
TM2K KIT MINI 25/17	143201	101,00
TM2K KIT MINI 30/17	143202	103,00
TM2K KIT MINI 50/12	143203	119,00

TRASMITTENTI E RICEVENTI



TM2 X T-1
Trasmittente 433 MHz -
1 canale

145401 € 45,00



TM2 X T-7
Trasmittente 433 MHz -
7 canali

145402 € 52,00



TM2 X TW-1
Trasmittente murale
433 MHz - 1 canale

145405 € 52,00



TM2 X TT-50
Trasmittente 433 MHz
con timer LCD - 50
canali

145411 € 133,00



TM2 X R Ricevente
esterna Compact per
tapparelle [♦]

145504 € 77,00

NOTA

♦ Per il comando radio dei motori tramite ricevente esterna TM2 X Compact, aggiungere sempre una trasmittente nexTMODE 433 MHz (es. cod. 145401)

AUTOMAZIONI PER TENDE DA SOLE E TAPPARELLE

nexTMODE

I motoriduttori tubolari di nuova generazione nexTMODE sono perfetti per automatizzare con semplicità ed affidabilità tapparelle, tende verticali e da sole.

La versatilità vincente

Il motore tubolare nexTMODE è compatibile sia con tutti i supporti FAAC sia con i principali supporti in commercio.

CON SPALLE MONTATE

COMPATIBILE CON TUTTI I SUPPORTI
nexTMODE



RIMUOVENDO LE SPALLE

COMPATIBILE CON I PRINCIPALI SUPPORTI IN
COMMERCIO



Nuova gamma di telecomandi TM2 POP

Il radiocomando TM2 POP è disponibile nelle versioni:

- 1 canale
- 1 canale con funzione "Sole"
- 7 canali
- 7 canali con funzione "Sole"

Colori facilmente personalizzabili, grazie al kit di tappi e corde di ricambio



I radiocomandi si trasformano

Nel kit di personalizzazione, disponibile come accessorio, sono forniti tappi e cordini di 5 colori differenti, per poter cambiare a proprio gusto l'aspetto del telecomando.



Colore base

Colori disponibili nel POP KIT

Individua LA TECNOLOGIA più adatta alle tue necessità

	MOTORI Ø35mm			MOTORI Ø45mm	
	FILARI		RADIO	FILARI	
	TM2 35	TM2 35 PP	TM2 35 ER	TM2 45	TM2 45 M
CONSIGLIATO PER L'AUTOMAZIONE DI					
Tapparelle	•	•	•	•	•
Tapparelle a lame orientabili			•		
Tende a caduta / screen / tende tecniche	•	•	•	•	•
Tende a braccia / cassonetto				•	•
Tende a pergola					
Serrande e porte garage avvolgibili				•	•
MODALITA' DI AZIONAMENTO					
Azionamento tramite interruttore (apre-chiude)	•	•	•	•	•
Azionamento tramite telecomando (ricevente radio integrata)			•		
Azionamento tramite telecomando e pulsante passo-passo			•		
REGOLAZIONE DEI PUNTI DI ARRESTO (FINE CORSA)					
Regolazione manuale dei punti di arresto	•	•	•	•	•
Regolazione automatica dei punti di arresto		•	•		
Possibilità di impostare fine corsa intermedio (posizione preferita)			•		
Nessuna regolazione richiesta (arresto su fermo meccanico)		•			
FUNZIONALITA' AGGIUNTIVE					
Manovra di emergenza (in caso di blackout)					•
Arresto automatico in caso di ghiaccio-catenaccioli		•	•		
Arresto automatica in caso di ostacolo		•	•		
De-stress (rilascio) dopo arresto		•	•		
Adattamento automatico alle deformazioni dell'avvolgibile		•	•		
COMPATIBILITA' CON CONTROLLI ELETTRONICI					
Collegabile a ricevente radio esterna	•	•		•	•
Comandabile direttamente (via radio) da sensore Sole e Vento/Timer			•		
Compatibile con sistemi di controllo domotico (cablato)	•	•		•	•



MOTORI Ø45mm							MOTORI Ø58mm		
FILARI			RADIO				FILARI		RADIO
TM2 45 E	TM2 45 PP	TM2 45 PP M	TM2 45 R	TM2 45 ER X	TM2 45 ER Y	TM2 45 PP R	TM2 58	TM2 58 M	TM2 58 ER
•	•	•	•	•		•	•	•	
				•					
•			•		•		•	•	•
			•		•		•	•	•
					•				•
•			•	•			•	•	
•	•	•	•	•	•	•	•	•	•
			•	•	•	•			•
			•	•	•	•			•
•			•	•	•		•	•	•
•				•	•				•
				•	•				•
•	•	•				•			
		•						•	
•	•	•		•	•	•			•
•	•	•		•	•	•			•
	•	•		•	•	•			
•	•	•		•	•	•			•
			•	•	•	•			•
•	•	•					•	•	
			•	•	•	•			•
•	•	•					•	•	

Individua IL MODELLO più adatto alle tue necessità



MOTORI PER TENDE DA SOLE

Per determinare la potenza (Nm) del modello di motore necessario per l'automazione di una tenda da sole occorre conoscere:

1. la misura della estensione/sporgenza dei bracci della tenda
2. il numero di bracci della tenda
3. il diametro del tubo di avvolgimento

Nella tabella A incrociando i dati di cui sopra, è possibile rilevare la coppia nominale (Nm) del modello nexTMode da utilizzare.

TABELLA a Ø RULLO AVVOLGITORE (mm) PER SPORGENZA BRACCI (m) PER NUMERO DI BRACCI

Rullo Ø 50mm - 62mm									Rullo Ø 63mm - 70mm								
		sporgenza bracci (m)									sporgenza bracci (m)						
		1,5	2	2,5	3	3,5	4	5			1,5	2	2,5	3	3,5	4	5
NR BRACCI	2	25Nm	30Nm	30Nm	30Nm	40Nm	50Nm	50Nm	NR BRACCI	2	30Nm	30Nm	30Nm	40Nm	50Nm	50Nm	50Nm
	4	25Nm	30Nm	40Nm	40Nm	50Nm	50Nm	4		30Nm	40Nm	40Nm	50Nm	50Nm	85Nm	100Nm	
	6	30Nm	40Nm	50Nm	50Nm	6	40Nm	50Nm		50Nm	85Nm	85Nm	100Nm	120Nm			
	8	40Nm	50Nm	8	50Nm	85Nm	85Nm	100Nm		120Nm							

Rullo Ø 78 mm									Rullo Ø 85mm - 89mm								
		sporgenza bracci (m)									sporgenza bracci (m)						
		1,5	2	2,5	3	3,5	4	5			1,5	2	2,5	3	3,5	4	5
NR BRACCI	2	30Nm	30Nm	40Nm	50Nm	50Nm	50Nm	85Nm	NR BRACCI	2	50Nm	50Nm	85Nm	85Nm	85Nm	100Nm	120Nm
	4	30Nm	40Nm	50Nm	50Nm	50Nm	85Nm	100Nm		4	50Nm	85Nm	85Nm	100Nm	100Nm	120Nm	
	6	50Nm	50Nm	85Nm	85Nm	85Nm	100Nm	120Nm		6	50Nm	85Nm	100Nm	120Nm			
	8	85Nm	85Nm	100Nm	100Nm	120Nm	8	100Nm		120Nm							

MOTORI PER TENDE VERTICALI/SCREEN.



Per determinare la potenza (Nm) del modello di motore necessario per l'automazione di una tenda verticale/screen occorre conoscere:

1. la misura della tenda verticale/screen (comprensivo di barra)
2. diametro del tubo di avvolgimento

Nella tabella B incrociando i valori del peso della tenda verticale/screen e del diametro del tubo di avvolgimento è possibile rilevare la coppia nominale (Nm) del modello nexTMODE da utilizzare

TABELLA B Ø Rullo avvolgitore (mm) per peso avvolgibile (Kg)

Ø Rullo avvolgitore (mm)						
	Ø38 mm	Ø40 mm	Ø45 mm	Ø50 mm	Ø60 mm	Ø70 mm
5 kg	5Nm	5Nm	5Nm	6Nm	6Nm	6Nm
10 Kg	5Nm	5Nm	9Nm	6Nm	6Nm	6Nm
15 Kg	9Nm	9Nm	9Nm	6Nm	10Nm	10Nm
20 Kg	9Nm	9Nm	9Nm	10Nm	10Nm	15Nm
25 Kg	9Nm	9Nm		10Nm	15Nm	15Nm
30 Kg				15Nm	15Nm	25Nm
35 Kg				15Nm	25Nm	25Nm
40 Kg				25Nm	25Nm	25Nm
45 Kg				25Nm	25Nm	30Nm
50 Kg				25Nm	25Nm	30Nm



MOTORI PER TAPPARELLE.

Per determinare la potenza (Nm) del modello di motore necessario per l'automazione di una tapparella occorre conoscere:

1. peso della tapparella
2. diametro del tubo di avvolgimento

Per determinare il peso della tapparella è necessario conoscere il peso al m² del materiale utilizzato e la sua superficie.

Nella tabella D incrociando i valori del peso tapparella e del diametro del tubo di avvolgimento è possibile rilevare la coppia nominale (Nm) del modello nexTMODE da utilizzare.

Nella tabella C sono riportati i pesi (Kg/m²) indicativi dei materiali maggiormente utilizzati per le tapparelle.

TABELLA C

MATERIALE	kg/m ²
alluminio con poliuretano espanso	3,5
alluminio con poliuretano espanso (HD)	4,8
PVC	6,0
legno	8,5
alluminio estruso	9,0
acciaio con poliuretano espanso	9,5
acciaio con poliuretano espanso (HD)	10,5
acciaio	11,0

Nota: i pesi sono relativi a strutture comunemente utilizzate e quindi orientativi in quanto dipendenti dagli spessori e dai rinforzi della struttura.

TABELLA D Ø Rullo avvolgitore (mm) per peso avvolgibile (Kg)

Ø Rullo avvolgitore (mm)

	Ø38 mm	Ø40 mm	Ø45 mm	Ø50 mm	Ø60 mm	Ø70 mm	Ø80 mm	Ø120 mm	Ø220 mm
5 kg	9Nm	9Nm	9Nm	6Nm	6Nm	6Nm	6Nm	85Nm	85Nm
10 Kg	9Nm	9Nm	9Nm	6Nm	6Nm	6Nm	10Nm	85Nm	85Nm
15 Kg	9Nm	9Nm	9Nm	10Nm	10Nm	10Nm	10Nm	85Nm	85Nm
20 Kg	9Nm	9Nm		10Nm	10Nm	15Nm	15Nm	85Nm	85Nm
25 Kg				15Nm	15Nm	15Nm	20Nm	85Nm	85Nm
30 Kg				15Nm	15Nm	20Nm	20Nm	85Nm	85Nm
35 Kg				20Nm	20Nm	25Nm	25Nm	85Nm	100Nm
40 Kg				20Nm	25Nm	25Nm	30Nm	85Nm	100Nm
45 Kg				25Nm	25Nm	30Nm	40Nm	85Nm	120Nm
50 Kg				25Nm	30Nm	30Nm	40Nm	85Nm	120Nm
55 Kg				30Nm	30Nm	40Nm	40Nm	85Nm	
60 kg				30Nm	40Nm	40Nm	50Nm	100Nm	
65 Kg				30Nm	40Nm	40Nm	50Nm	100Nm	
70 Kg				40Nm	40Nm	50Nm	50Nm	120Nm	
75 Kg				40Nm	50Nm	50Nm	85Nm	120Nm	
80 Kg				40Nm	50Nm	50Nm	85Nm	120Nm	
85 Kg				40Nm	50Nm	85Nm	85Nm	120Nm	
90 Kg				50Nm	50Nm	85Nm	100Nm		
95 Kg				50Nm		85Nm	100Nm		
100 Kg				50Nm		100Nm	100Nm		
105Kg						100Nm	120Nm		
110 Kg						100Nm	120Nm		
115 Kg						100Nm	120Nm		
120 Kg						120Nm	120Nm		
125 Kg						120Nm	120Nm		
130 Kg						120Nm	120Nm		
135 Kg						120Nm			
140 Kg						120Nm			

PESO AVVOLGIBILI (KG)

MOTORI TUBOLARI

Ø 35 MM

Indice

TM2 35	22
TM2 35 ER	24
TM2 35 PP	26

**MOTORI TUBOLARI
Ø 35 MM****AUTOMAZIONI PER PROTEZIONE SOLARE
Linea nexTMODE**

DIAMETRO MOTORE	REGOLAZIONE DEI FINECORSI	LINEA	AZIONAMENTO	IMPIEGO
Motore Ø35 mm	Progressiva	TM2 35	Filare	
	Elettronica	TM2 35 ER	Filare e Radio	
	Nessuna regolazione (Plug&Play)	TM2 35 PP	Filare	

TM2 35



Motore tubolare con finecorsa meccanico per comando a pulsante

Coppia max

5 - 13 Nm

Velocità max

10 - 30 rpm

Capacità di sollevamento

Fino a 30 Kg



DIMENSIONI E CARATTERISTICHE TECNICHE

Modello	TM2 35 5/30	TM2 35 9/16	TM2 35 13/10
Coppia max	5 Nm	9 Nm	13 Nm
Capacità di sollevamento	8 Kg	22 Kg	30 Kg
Velocità max	30 giri/min	16 giri/min	10 giri/min
Tempo di utilizzo continuo (ROT)		4 min	
Tensione di alimentazione di rete		230 V 50 Hz	
Potenza max	120 W		130 W
Corsa max		35	
Diametro motore		35 mm	
Lunghezza con adattatore (L)	477 mm		490 mm
Grado di protezione		IP44	

MODELLI FAMIGLIA

Modello	Codice	Prezzo (€)
TM2 35 5/30	141101	98,00
TM2 35 9/16	1411021	92,00
TM2 35 13/10	1411031	110,00

CONFEZIONI

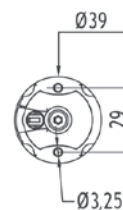
La confezione comprende:

- motore tubolare (con cavo di collegamento lunghezza 2,50 m)
- chiave di regolazione fincorsa
- manuale d'istruzione
- adattatore per tubo ottagonale diametro 40mm (solo TM2 35 9/16 1411021)

Consigliato per l'automazione di:

- Tapparelle
- Tende a caduta/Screen/Tende tecniche

DIMENSIONI



TM2 35 ER



Motore tubolare con finecorsa elettronico e ricevente integrata per azionamento tramite radiocomando (433 MHz)

Coppia max

5 - 13 Nm

Velocità max

10 - 30 rpm

Capacità di sollevamento

Fino a 30 Kg



DIMENSIONI E CARATTERISTICHE TECNICHE

Modello	TM2 35 ER 5/30	TM2 35 ER 9/16	TM2 35 ER 13/10
Coppia max	5 Nm	9 Nm	13 Nm
Capacità di sollevamento	8 Kg	22 Kg	30 Kg
Velocità max	30 giri/min	16 giri/min	10 giri/min
Tempo di utilizzo continuo (ROT)		4 min	
Tensione di alimentazione di rete		230 V 50 Hz	
Potenza max	120 W		130 W
Corsa max		illimitata	
Diametro motore		35 mm	
Lunghezza con adattatore (L)	547 mm		490 mm
Grado di protezione		IP44	

MODELLI FAMIGLIA

Modello	Codice	Prezzo (€)
TM2 35 ER 5/30	141301	168,00
TM2 35 ER 9/16	1413021	161,00
TM2 35 ER 13/10	1413031	180,00

CONFEZIONI

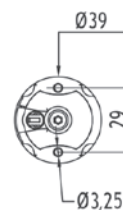
La confezione comprende:

- motore tubolare con ricevente integrata (con cavo di collegamento lunghezza 2,50 m)
- manuale d'istruzione
- adattatore per tubo ottagonale diametro 40mm (solo TM2 35 ER 9/16 1413021)

Consigliato per l'automazione di:

- Tapparelle
- Tapparelle a lame orientabili
- Tende a caduta/Screen/Tende tecniche

DIMENSIONI



TM2 35 PP



Motore tubolare con regolazione automatica dei finecorsa (Plug&Play) per applicazione su tapparelle con comando a pulsante

Coppia max

9 Nm

Velocità max

16 rpm

Capacità di sollevamento

Fino a 24 Kg



DIMENSIONI E CARATTERISTICHE TECNICHE

Modello	TM2 35 PP 9/16
Coppia max	9 Nm
Capacità di sollevamento	24 Kg
Velocità max	16 giri/min
Tempo di utilizzo continuo (ROT)	4 min
Tensione di alimentazione di rete	230 V 50 Hz
Potenza max	120 W
Corsa max	illimitata
Diametro motore	35 mm
Lunghezza con adattatore (L)	547 mm
Grado di protezione	IP44

MODELLI FAMIGLIA

Modello	Codice	Prezzo (€)
TM2 35 PP 9/16	1412011	158,00

CONFEZIONI

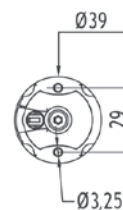
La confezione comprende:

- motore tubolare con ricevente integrata (con cavo di collegamento lunghezza 2,50 m) e rilevamento ostacolo integrato
- manuale d'istruzione
- adattatore per tubo ottagonale diametro 40mm

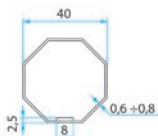
Consigliato per l'automazione di:

- Tapparelle
- Tende a caduta/Screen/Tende tecniche

DIMENSIONI



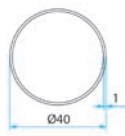
ADATTATORI



TM2 35 Adattatore per tubo ottagonale 40mm

A3505_0502S

€ 3,00



TM2 35 Adattatore per tubo tondo 40mm

A3505_0506

€ 3,00

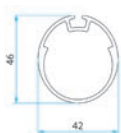


TM2 35 Adattatore per tubo tondo 50mm

A3505_0513

€ 4,00

ADATTATORI



TM2 35 Adattatore per tubo deprat 50mm

A3505_0508

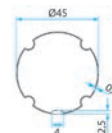
€ 5,00



TM2 35 Adattatore per tubo tondo 45mm con ogiva

A3505_0507

€ 6,00



TM2 35 adattatore per tubo ZF 45mm

A3505_0504

€ 4,00

ADATTATORI



TM2 35 Adattatore per tubo tondo 50 mm con ogiva

A3505_0517S

€ 6,00

NOTA

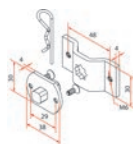
Per completare l'installazione è necessario utilizzare anche un **adattatore** - da scegliere in relazione alla forma e alle dimensioni del tubo d'avvolgimento della tapparella o della tenda - e un **supporto** - da scegliere in relazione al tipo d'installazione.

SUPPORTI



TM2 35 Adattatore universale testa: consente di utilizzare tutti i supporti TM2 45 anche con i motori TM2 35

A3506_0554S € 4,00



TM2 35 Supporto perno quadrato e omega

A3506_0552 € 4,00

NOTA

Per completare l'installazione è necessario utilizzare anche un **adattatore** - da scegliere in relazione al tubo d'avvolgimento della tapparella o della tenda - e un **supporto** - da scegliere in relazione al tipo d'installazione.

La confezione degli adattatori comprende: ruota di trascinamento rullo avvolgitore e corona di trasmissione gruppo finecorsa

◆ inseribile in tutti i supporti plastici TM35

MOTORI TUBOLARI










Ø 45 MM

Indice

TM2 45	32
TM2 45 M	34
TM2 45 R	36
TM2 45 E	38
TM2 45 ER X	40
TM2 45 ER Y	42
TM2 45 PP - PP S	44
TM2 45 PP M	46
TM2 45 PPR - PPR S	48

**MOTORI TUBOLARI
Ø 45 MM**

**AUTOMAZIONI PER PROTEZIONE SOLARE
Linea nexTMODE**

DIAMETRO MOTORE	REGOLAZIONE DEI FINECORSIA	LINEA	AZIONAMENTO	IMPIEGO
Motore Ø 45 mm	Progressiva	TM2 45	Filare	
		TM2 45 M	Filare	
		TM2 45 R	Radio	
	Elettronica	TM2 45 E	Filare	
		TM2 45 ER X	Filare e Radio	
		TM2 45 ER Y	Filare e Radio	
	Nessuna regolazione (Plug&Play)	TM2 45 PP TM2 45 PP S	Filare	
		TM2 45 PP M	Filare	
		TM2 45 PPR TM2 45 PPR S	Filare	

TM2 45



Motore tubolare con finecorsa meccanico per comando a pulsante

Coppia max

6 - 50 Nm

Velocità max

12 - 17 - 30 rpm

Capacità di sollevamento

Fino a 88 Kg



DIMENSIONI E CARATTERISTICHE TECNICHE

Modello	TM2 45 6/17	TM2 45 10/17	TM2 45 15/17	TM2 45 25/17	TM2 45 32/17	TM2 45 40/17	TM2 45 50/12	TM2 45 15/30
Coppia max	6 Nm	10 Nm	15 Nm	25 Nm	32 Nm	40 Nm	50 Nm	15 Nm
Capacità di sollevamento	10 Kg	15 Kg	28 Kg	46 Kg	56 Kg	72 Kg	88 Kg	23 Kg
Velocità max	17 giri/min						12 giri/min	30 giri/min
Tempo di utilizzo continuo (ROT)	4 min							
Tensione di alimentazione di rete	230 V 50 Hz							
Potenza max	110 W	135 W	170 W	225 W	250 W	275 W		250 W
Corsa max	25							
Diametro motore	45 mm							
Lunghezza con adattatore (L)	476 mm	496 mm				546 mm		
Grado di protezione	IP44							

MODELLI FAMIGLIA

Modello	Codice	Prezzo (€)
TM2 45 6/17	144101	80,00
TM2 45 10/17	144102	82,00
TM2 45 15/17	144103	86,00
TM2 45 25/17	144104	91,00
TM2 45 30/17	144105	92,00
TM2 45 40/17	144106	105,00
TM2 45 50/12	144107	109,00
TM2 45 15/30	1441035	131,00

CONFEZIONI

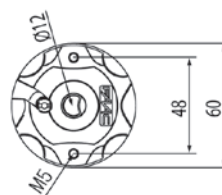
La confezione comprende:

- motore tubolare (con cavo di collegamento lunghezza 2,50 m)
- chiave di regolazione finecorsa
- manuale d'istruzione

Consigliato per l'automazione di:

- Tapparelle
- Tende a caduta/Screen/Tende tecniche
- Tende a bracci
- Tende a cassonetto
- Serrande e porte garage avvolgibili

DIMENSIONI



TM2 45 M



Motore tubolare con finecorsa meccanico per comando a pulsante con manovra di soccorso manuale

Coppia max

15 - 50 Nm

Velocità max

12 - 17 rpm

Capacità di sollevamento

Fino a 88 Kg



DIMENSIONI E CARATTERISTICHE TECNICHE

Modello	TM2 45 M 15/17	TM2 45 M 25/17	TM2 45 M 32/17	TM2 45 M 40/17	TM2 45 M 50/12
Coppia max	15 Nm	25 Nm	32 Nm	40 Nm	50 Nm
Capacità di sollevamento	28 Kg	46 Kg	56 Kg	72 Kg	88 Kg
Velocità max	17 giri/min			12 giri/min	
Tempo di utilizzo continuo (ROT)				4 min	
Tensione di alimentazione di rete				230 V 50 Hz	
Potenza max	170 W	225 W	250 W	275 W	
Corsa max				32	
Diametro motore				45 mm	
Lunghezza con adattatore (L)				646 mm	
Grado di protezione				IP44	

MODELLI FAMIGLIA

Modello	Codice	Prezzo (€)
TM2 45 M 15/17	144121	140,00
TM2 45 M 25/17	144122	145,00
TM2 45 M 32/17	144123	150,00
TM2 45 M 40/17	144124	158,00
TM2 45 M 50/12	144125	165,00

CONFEZIONI

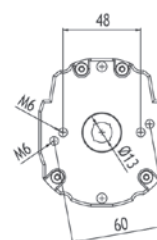
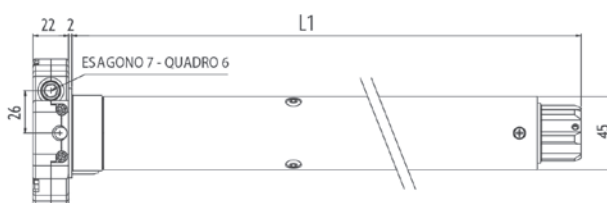
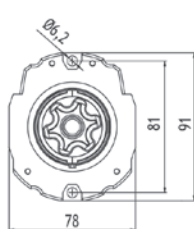
La confezione comprende:

- motore tubolare con manovra di soccorso (con cavo di collegamento lunghezza 2,50 m)
- chiave di regolazione finecorsa
- manuale d'istruzione

Consigliato per l'automazione di:

- Tapparelle
- Tende a caduta/Screen/Tende tecniche
- Tende a bracci
- Tende a cassonetto
- Serrande e porte garage avvolgibili

DIMENSIONI



TM2 45 R



Motore tubolare con finecorsa elettronico e ricevente integrata per azionamento tramite radiocomando (433 MHz)

Coppia max

10 - 50 Nm

Velocità max

12 - 17 rpm

Capacità di sollevamento

Fino a 88 Kg



DIMENSIONI E CARATTERISTICHE TECNICHE

Modello	TM2 45 R 10/17	TM2 45 R 15/17	TM2 45 R 25/17	TM2 45 R 32/17	TM2 45 R 40/17	TM2 45 R 50/12
Coppia max	10 Nm	15 Nm	25 Nm	32 Nm	40 Nm	50 Nm
Capacità di sollevamento	15 Kg	28 Kg	46 Kg	56 Kg	72 Kg	88 Kg
Velocità max			17 giri/min			12 giri/min
Tempo di utilizzo continuo (ROT)				4 min		
Tensione di alimentazione di rete				230 V 50 Hz		
Potenza max	135 W	170 W	225 W	250 W		275 W
Corsa max	32			25		
Diametro motore				45 mm		
Lunghezza con adattatore (L)				646 mm		
Grado di protezione				IP44		

MODELLI FAMIGLIA

Modello	Codice	Prezzo (€)
TM2 45 R 10/17	144111	131,00
TM2 45 R 15/17	144112	133,00
TM2 45 R 25/17	144113	141,00
TM2 45 R 32/17	144114	145,00
TM2 45 R 40/17	144115	153,00
TM2 45 R 50/12	144116	160,00

CONFEZIONI

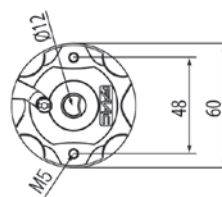
La confezione comprende:

- motore tubolare con ricevente integrata (con cavo di collegamento lunghezza 2,50 m)
- chiave di regolazione finecorsa
- manuale d'istruzione

Consigliato per l'automazione di:

- Tapparelle
- Tende a caduta/Screen/Tende tecniche
- Tende a bracci
- Tende a cassonetto
- Serrande e porte garage avvolgibili

DIMENSIONI



TM2 45 E



Motore tubolare con finecorsa elettronico per comando a pulsante di tapparelle

Coppia max

10 - 25 Nm

Velocità max

17 rpm

Capacità di sollevamento

Fino a 46 Kg



DIMENSIONI E CARATTERISTICHE TECNICHE

Modello	TM2 45 E 10/17	TM2 45 E 15/17	TM2 45 E 25/17
Coppia max	10 Nm	15 Nm	25 Nm
Capacità di sollevamento	15 Kg	28 Kg	46 Kg
Velocità max		17 giri/min	
Tempo di utilizzo continuo (ROT)		4 min	
Tensione di alimentazione di rete		230 V 50 Hz	
Potenza max	135 W	170 W	225 W
Corsa max		illimitata	
Diametro motore		45 mm	
Lunghezza con adattatore (L)		546 mm	586 mm
Grado di protezione		IP44	

MODELLI FAMIGLIA

Modello	Codice	Prezzo (€)
TM2 45 E 10/17	1442311	138,00
TM2 45 E 15/17	1442321	141,00
TM2 45 E 25/17	1442331	145,00

In tutti i modelli è presente l'adattatore per tubo ottagonale - diametro 60mm - già montato sul motore

CONFEZIONI

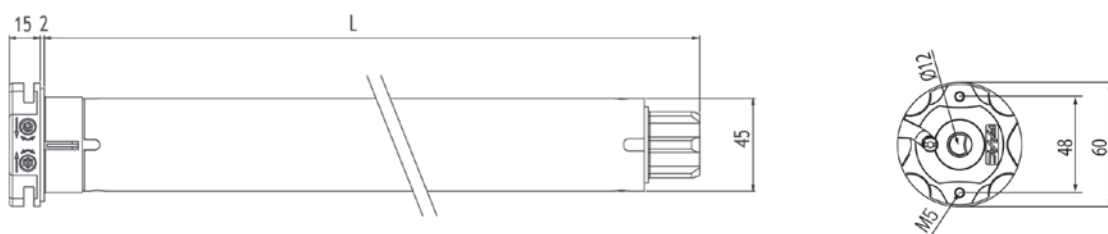
La confezione comprende:

- motore tubolare (con cavo di collegamento lunghezza 2,50 m)
- manuale d'istruzione
- adattatore per tubo ottagonale diametro 60mm

Consigliato per l'automazione di:

- Tapparelle

DIMENSIONI



TM2 45 ER X



Motore tubolare con finecorsa elettronico e ricevente integrata per azionamento tramite radiocomando (433 MHz) di tapparelle

Coppia max

10 - 50 Nm

Velocità max

12 - 17 rpm

Capacità di sollevamento

Fino a 98 Kg



DIMENSIONI E CARATTERISTICHE TECNICHE

Modello	TM2 45 ER X 10/17	TM2 45 ER X 15/17	TM2 45 ER X 25/17	TM2 45 ER X 32/17	TM2 45 ER X 40/17	TM2 45 ER X 50/12
Coppia max	10 Nm	15 Nm	25 Nm	32 Nm	40 Nm	50 Nm
Capacità di sollevamento	15 Kg	28 Kg	46 Kg	56 Kg	72 Kg	98 Kg
Velocità max			17 giri/min			12 giri/min
Tempo di utilizzo continuo (ROT)				4 min		
Tensione di alimentazione di rete				230 V 50 Hz		
Potenza max	135 W	170 W	225 W	250 W		275 W
Diametro motore				45 mm		
Lunghezza con adattatore (L)		546 mm			586 mm	
Grado di protezione				IP44		

MODELLI FAMIGLIA

Modello	Codice	Prezzo (€)
TM45 ER X 10/17	1443011	145,00
TM45 ER X 15/17	1443021	151,00
TM45 ER X 25/17	1443031	159,00
TM45 ER X 32/17	1443041	166,00
TM45 ER X 40/17	1443051	177,00
TM45 ER X 50/12	1443061	180,00

In tutti i modelli è presente l'adattatore per tubo ottagonale - diametro 60mm - già montato sul motore

CONFEZIONI

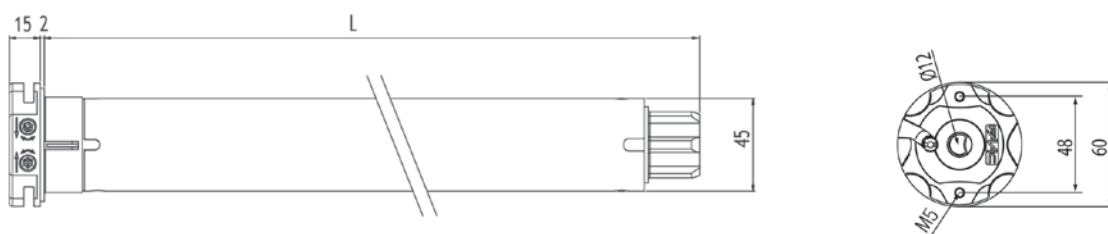
La confezione comprende:

- motore tubolare (con cavo di collegamento lunghezza 2,70 m)
- manuale d'istruzione
- adattatore per tubo ottagonale diametro 60mm

Consigliato per l'automazione di:

- Tapparelle
- Tapparelle a lame orientabili

DIMENSIONI



TM2 45 ER Y



Motore tubolare con finecorsa elettronico e ricevente integrata per azionamento tramite radiocomando (433 MHz) di tende da sole

Coppia max

15 - 50 Nm

Velocità max

12 - 30 rpm

Capacità di sollevamento

Fino a 88 Kg



DIMENSIONI E CARATTERISTICHE TECNICHE

Modello	TM2 45 ER Y 15/17	TM2 45 ER Y 25/17	TM2 45 ER Y 32/17	TM2 45 ER Y 40/17	TM2 45 ER Y 50/12	TM2 45 ER Y 15/30
Coppia max	15 Nm	25 Nm	32 Nm	40 Nm	50 Nm	15 Nm
Capacità di sollevamento	28 Kg	46 Kg	56 Kg	72 Kg	88 Kg	23 Kg
Velocità max	17 giri/min				12 giri/min	30 giri/min
Tempo di utilizzo continuo (ROT)			4 min		5 min	
Tensione di alimentazione di rete			230 V 50 Hz		231 V 50 Hz	
Potenza max	225 W	250 W	275 W		250 W	
Diametro motore			45 mm		46 mm	
Lunghezza con adattatore (L)			586 mm		587 mm	
Grado di protezione			IP44		IP45	

MODELLI FAMIGLIA

Modello	Codice	Prezzo (€)
TM2 45 ER Y 15/17	144311	155,00
TM2 45 ER Y 25/17	144312	164,00
TM2 45 ER Y 32/17	144313	172,00
TM2 45 ER Y 40/17	144314	183,00
TM2 45 ER Y 50/12	144315	186,00
TM2 45 ER Y 15/30	1443115	200,00

CONFEZIONI

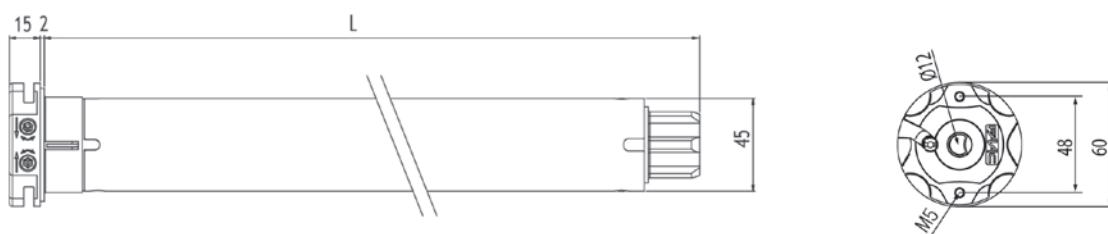
La confezione comprende:

- motore tubolare con ricevente integrata (con cavo di collegamento lunghezza 2,50 m) e rilevamento ostacolo integrato
- manuale d'istruzione

Consigliato per l'automazione di:

- Tapparelle
- Tapparelle a lame orientabili

DIMENSIONI



TM2 45 PP - PP S



Motore tubolare con regolazione automatica dei finecorsa (Plug and Play) per applicazione su tapparelle con comando a pulsante

Coppia max

6 - 32 Nm

Velocità max

17 rpm

Capacità di sollevamento

Fino a 47 Kg



DIMENSIONI E CARATTERISTICHE TECNICHE

Modello	TM2 45 PP 6/17	TM2 45 PP 10/17	TM2 45 PP 15/17	TM2 45 PP 25/17	TM2 45 PP 32/17	TM2 45 PP S 6/17
Coppia max	6 Nm	10 Nm	15 Nm	25 Nm	32 Nm	6 Nm
Capacità di sollevamento	8 Kg	14 Kg	23 Kg	38 Kg	47 Kg	8 Kg
Velocità max	17 giri/min					
Tempo di utilizzo continuo (ROT)	4 min					
Tensione di alimentazione di rete	230 V 50 Hz					
Potenza max	110 W	135 W	170 W	225 W	250 W	110W
Diametro motore	45 mm					
Lunghezza con adattatore (L)	496 mm			546 mm		343 mm
Grado di protezione	IP44					

MODELLI FAMIGLIA

Modello	Codice	Prezzo (€)
TM2 45 PP 6/17	1442011	125,00
TM2 45 PP 10/17	1442021	128,00
TM2 45 PP 15/17	1442031	132,00
TM2 45 PP 25/17	1442041	134,00
TM2 45 PP 32/17	1442051	138,00
TM2 45 PP S 6/17	1442211	150,00

In tutti i modelli è presente l'adattatore per tubo ottagonale - diametro 60mm - già montato sul motore

CONFEZIONI

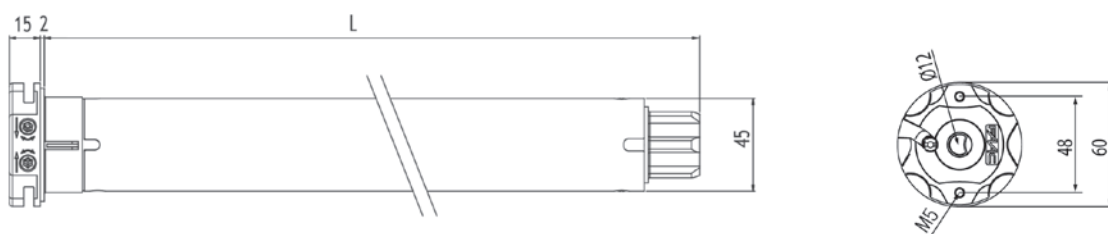
La confezione comprende:

- motore tubolare con ricevente integrata (con cavo di collegamento lunghezza 2,50 m) e rilevamento ostacolo integrato
- manuale d'istruzione
- adattatore per tubo ottagonale diametro 60mm

Consigliato per l'automazione di:

- Tapparelle

DIMENSIONI



NOTA

Da utilizzare esclusivamente con tapparelle dotate di attacchi rigidi.

TM2 45 PP M



Motore tubolare con regolazione automatica dei finecorsa (Plug and Play) e manovra di soccorso manuale per applicazione su tapparelle con comando a pulsante

Coppia max

10 - 25 Nm

Velocità max

17 rpm

Capacità di sollevamento

Fino a 38 Kg



DIMENSIONI E CARATTERISTICHE TECNICHE

Modello	TM2 45 PP M 10/17	TM2 45 PP M 20/17	TM2 45 PP M 25/17
Coppia max	10 Nm	20 Nm	25 Nm
Capacità di sollevamento	14 Kg	28 Kg	38 Kg
Velocità max		17 giri/min	
Tempo di utilizzo continuo (ROT)		4 min	
Tensione di alimentazione di rete		230 V 50 Hz	
Potenza max	135 W	170 W	225 W
Diametro motore		45 mm	
Lunghezza con adattatore (L)		646 mm	
Grado di protezione		IP44	

MODELLI FAMIGLIA

Modello	Codice	Prezzo (€)
TM2 45 PP M 10/17	1442111	205,00
TM2 45 PP M 20/17	1442121	211,00
TM2 45 PP M 25/17	1442131	215,00

CONFEZIONI

La confezione comprende:

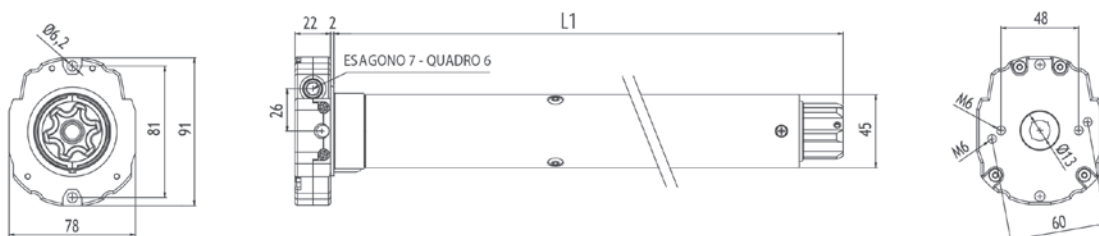
- motore tubolare con ricevente integrata (con cavo di collegamento lunghezza 2,50 m) e rilevamento ostacolo integrato
- manuale d'istruzione
- adattatore per tubo ottagonale diametro 60mm

In tutti i modelli è presente l'adattatore per tubo ottagonale - diametro 60mm - già montato sul motore

Consigliato per l'automazione di:

- Tapparelle

DIMENSIONI



NOTA

Da utilizzare esclusivamente con tapparelle dotate di attacchi rigidi.

TM2 45 PPR - PPR S

Motore tubolare con regolazione automatica dei finecorsa (Plug and Play) con azionamento tramite radiocomando (433 MHz) e ricevente integrata per applicazione su tapparelle



Coppia max

6 - 32 Nm

Velocità max

17 rpm

Capacità di sollevamento

Fino a 47 Kg



DIMENSIONI E CARATTERISTICHE TECNICHE

Modello	TM2 45 PPR 6/17	TM2 45 PPR 10/17	TM2 45 PPR 15/17	TM2 45 PPR 25/17	TM2 45 PPR 32/17	TM2 45 PPR S 6/17
Coppia max	6 Nm	10 Nm	15 Nm	25 Nm	32 Nm	6 Nm
Capacità di sollevamento	8 Kg	14 Kg	23 Kg	38 Kg	47 Kg	8 Kg
Velocità max	17 giri/min					
Tempo di utilizzo continuo (ROT)	4 min					
Tensione di alimentazione di rete	230 V 50 Hz					
Potenza max	110 W	135 W	170 W	225 W	250 W	110W
Diametro motore	45 mm					
Lunghezza con adattatore (L)	496 mm			546 mm		343 mm
Grado di protezione	IP44					

MODELLI FAMIGLIA

Modello	Codice	Prezzo (€)
TM2 45 PPR 06/17	1443211	145,00
TM2 45 PPR 10/17	1443221	152,00
TM2 45 PPR 15/17	1443231	159,00
TM2 45 PPR 25/17	1443241	165,00
TM2 45 PPR 32/17	1443251	171,00
TM2 45 PPR S 6/17	1443311	170,00

In tutti i modelli è presente l'adattatore per tubo ottagonale - diametro 60mm - già montato sul motore

CONFEZIONI

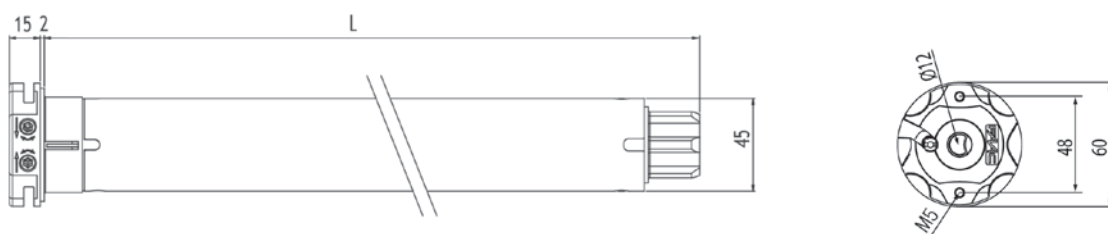
La confezione comprende:

- motore tubolare con ricevente integrata (con cavo di collegamento lunghezza 2,50 m) e rilevamento ostacolo integrato
- manuale d'istruzione
- adattatore per tubo ottagonale diametro 60mm

Consigliato per l'automazione di:

- Tapparelle

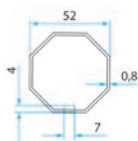
DIMENSIONI



NOTA

Da utilizzare esclusivamente con tapparelle dotate di attacchi rigidi.

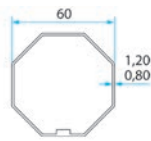
ADATTATORI



TM2 45 Adattatore per tubo ottagonale 52mm

A4505_0511S

€ 3,00



TM2 45 Adattatore per tubo ottagonale 60mm

A4505_0510S

€ 3,00

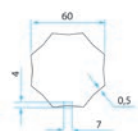


TM2 45 Adattatore per tubo ottagonale 70mm

A4505_0502S

€ 4,00

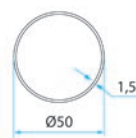
>>



TM2 45 Adattatore per tubo ottagonale GAVIOTA BONFANTI 57mm

A4505_0512

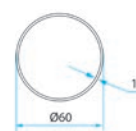
€ 3,00



TM2 45 Adattatore per tubo tondo 50mm

A4505_0505

€ 3,00

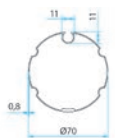


TM2 45 Adattatore per tubo tondo 60mm

A4505_0506

€ 4,00

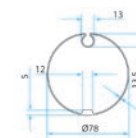
>>



TM2 45 Adattatore per tubo tondo 70mm con ogiva

A4505_0518S

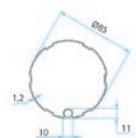
€ 6,00



TM2 45 Adattatore per tubo tondo 78mm con ogiva

A4505_0521S

€ 4,00

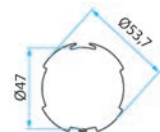


TM2 45 Adattatore per tubo tondo 85mm con ogiva

A4505_0513

€ 9,00

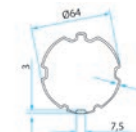
>>



TM2 45 Adattatore per tubo ZF 54mm

A4505_0508S

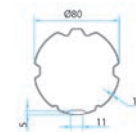
€ 5,00



TM2 45 Adattatore per tubo ZF 64mm

A4505_0509S

€ 3,00

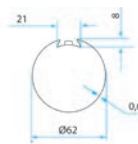


TM2 45 Adattatore per tubo ZF 80mm

A4505_0517

€ 7,00

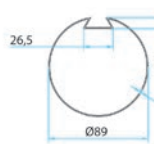
>>



TM2 45 Adattatore tubo Deprat 62/Welser 63

A4505_0507S

€ 3,00



TM2 45 Adattatore tubo Deprat 89

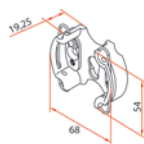
A4505_0516

€ 5,00

NOTA

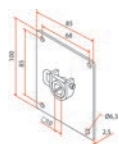
Per completare l'installazione è necessario utilizzare anche un **adattatore** - da scegliere in relazione alla forma e alle dimensioni del tubo d'avvolgimento della tapparella o della tenda - e un **supporto** - da scegliere in relazione al tipo d'installazione.

SUPPORTI



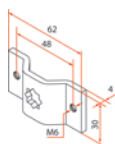
TM2 45 Supporto a clip
MAX 50Nm

A4506_0555S € 6,00



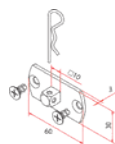
TM2 45 Supporto 100
x 85mm con sblocco
MAX 32Nm

A4506_0561 € 10,00



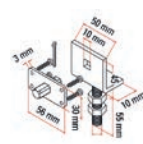
TM2 45 Supporto a
omega (NO perno
quadro) MAX 32Nm

A4506_0621 € 3,00



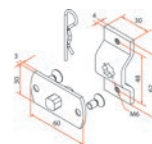
TM2 45 Supporto perno
quadro MAX 32Nm

A4506_0639 € 3,00



TM2 45 Supporto
a omega altezza
regolabile con perno
quadro MAX 32Nm

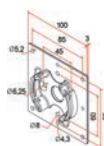
A4506_0630 € 4,00



TM2 45 Supporto a
omega con perno
quadro MAX 32Nm

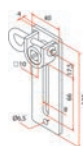
A4506_0633 € 4,00

SUPPORTI



TM2 45 Supporto a
clip altezza su piastra
100x100mm MAX 50Nm

A4506_0N65S € 7,00



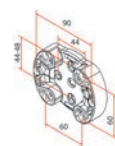
TM2 45 Supporto
altezza regolabile con
sblocco MAX 32Nm

A4506_0562 € 11,00



TM2 45 Supporto
altezza regolabile a
clip MAX 50Nm

A4506_0570S € 6,00



TM2 45 Supporto a clip
per fianchi ZF MAX
50Nm

A4506_0589S € 6,00



TM2 45 Supporto
"Vercelli"

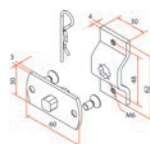
A4506_0559 € 4,00



TM2 45 Supporto
altezza regolabile a
clip con sporgenza
MAX 32Nm

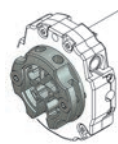
A4506_0591 € 6,00

SUPPORTI PER MOTORI CON MANOVRA (TM2 45 M - TM2 45 PP M)



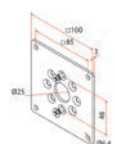
TM2 45 Supporto a
omega con perno
quadro MAX 32Nm

A4506_0633 € 4,00



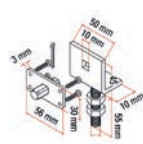
Adattatore
UNIVERSALE testa:
consente di utilizzare
tutti i supporti TM2 45

A4506_0585S € 8,00



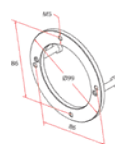
Supporto 100x100mm

A4506_0568 € 8,00



TM2 45 Supporto
a omega altezza
regolabile con perno
quadro MAX 32Nm

A4506_0630 € 4,00



TM2 45 Supporto ad
anello

A4506_0584 € 17,00

NOTA

Per completare l'installazione è necessario utilizzare anche un **adattatore** - da scegliere in relazione alla forma e alle dimensioni del tubo d'avvolgimento della taparella o della tenda - e un **supporto** - da scegliere in relazione al tipo d'installazione.

MOTORI TUBOLARI



Ø 58 MM

Indice

TM2 58	54
TM2 58 M	56
TM2 58 ER	58

**MOTORI TUBOLARI
Ø 58 MM**

AUTOMAZIONI PER PROTEZIONE SOLARE
Linea **nexTMODE**

DIAMETRO MOTORE	REGOLAZIONE DEI FINECORSI	LINEA	AZIONAMENTO	IMPIEGO
Motore Ø 58 mm	Progressiva	TM2 58	Filare	  
	Progressiva	TM2 58 M	Filare	  
	Elettronica	TM2 35 ER	Filare e Radio	  

TM2 58



Motore tubolare con finecorsa meccanico per comando a pulsante

Coppia max

85 - 120 Nm

Velocità max

11 - 17 rpm

Capacità di sollevamento

Fino a 138 Kg



DIMENSIONI E CARATTERISTICHE TECNICHE

Modello	TM2 58 85/17	TM2 58 100/11	TM2 58 120/11
Coppia max	85 Nm	100 Nm	120 Nm
Capacità di sollevamento	92 Kg	115 Kg	138 Kg
Velocità max	17 giri/min		11 giri/min
Tempo di utilizzo continuo (ROT)		4 min	
Tensione di alimentazione di rete		230 V 50 Hz	
Potenza max	375 W	360 W	415 W
Corsa max		25	
Diametro motore		58 mm	
Lunghezza con adattatore (L)		646 mm	
Grado di protezione		IP44	

MODELLI FAMIGLIA

Modello	Codice	Prezzo (€)
TM2 58 85/17	142101	190,00
TM2 58 100/11	142102	201,00
TM2 58 120/11	142103	222,00

CONFEZIONI

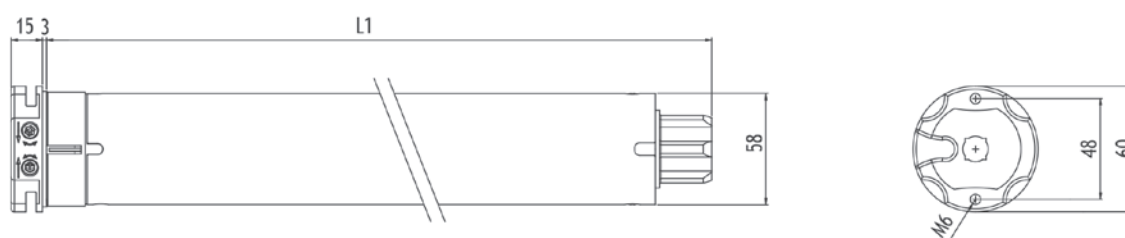
La confezione comprende:

- motore tubolare (con cavo di collegamento lunghezza 2,50 m)
- chiave di regolazione finecorsa
- manuale d'istruzione

Consigliato per l'automazione di:

- Tapparelle
- Tende a caduta/Screen/Tende tecniche
- Tende a bracci
- Tende a cassonetto
- Serrande e porte garage avvolgibili

DIMENSIONI



TM2 58 M



Motore tubolare con finecorsa meccanico per comando a pulsante con manovra di soccorso manuale

Coppia max

85 - 120 Nm

Velocità max

11 - 17 rpm

Capacità di sollevamento

Fino a 138 Kg



DIMENSIONI E CARATTERISTICHE TECNICHE

Modello	TM2 58 M 120/11	TM2 58 M 85/17	TM2 58 M 100/11
Coppia max	120 Nm	85 Nm	100 Nm
Capacità di sollevamento	138 Kg	92 Kg	115 Kg
Velocità max	11 giri/min	17 giri/min	11 giri/min
Tempo di utilizzo continuo (ROT)		4 min	
Tensione di alimentazione di rete		230 V 50 Hz	
Potenza max	415 W	375 W	360 W
Corsa max		29	
Diametro motore		58 mm	
Lunghezza con adattatore (L)		703 mm	
Grado di protezione		IP44	

MODELLI FAMIGLIA

Modello	Codice	Prezzo (€)
TM2 58 85/17 M	142131	270,00
TM2 58 100/11 M	142132	285,00
TM2 58 120/11 M	142133	295,00

CONFEZIONI

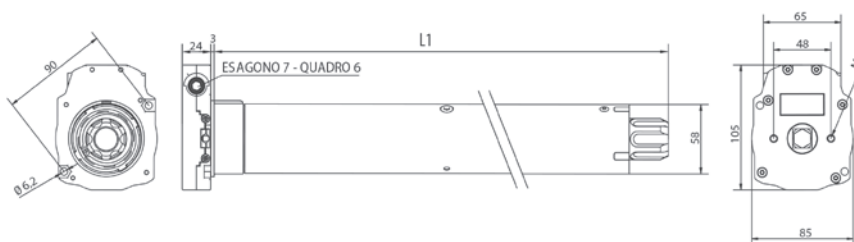
La confezione comprende:

- motore tubolare (con cavo di collegamento lunghezza 2,50 m)
- chiave di regolazione finecorsa
- manuale d'istruzione

Consigliato per l'automazione di:

- Tapparelle
- Tende a caduta/Screen/Tende tecniche
- Tende a bracci
- Tende a cassonetto
- Serrande e porte garage avvolgibili

DIMENSIONI



TM2 58 ER



Motore tubolare con finecorsa elettronico e ricevente integrata (433 MHz) per azionamento tramite radiocomando di tende da sole e tapparelle

Coppia max

85 - 120 Nm

Velocità max

11 - 17 rpm

Capacità di sollevamento

Fino a 138 Kg



DIMENSIONI E CARATTERISTICHE TECNICHE

Modello	TM2 58 ER 85/17	TM2 58 ER 100/11	TM2 58 ER 120/11
Coppia max	85 Nm	100 Nm	120 Nm
Capacità di sollevamento	92 Kg	115 Kg	138 Kg
Velocità max		17 giri/min	11 giri/min
Tempo di utilizzo continuo (ROT)		4 min	
Tensione di alimentazione di rete		230 V 50 Hz	
Potenza max	375 W	360 W	415 W
Diametro motore		58 mm	
Lunghezza con adattatore (L)		646 mm	
Grado di protezione		IP44	

MODELLI FAMIGLIA

Modello	Codice	Prezzo (€)
TM2 58 ER 85/17	142301	289,00
TM2 58 ER 100/11	142302	308,00
TM2 58 ER 120/11	142303	323,00

CONFEZIONI

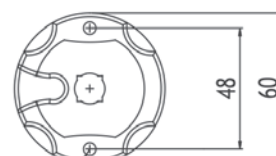
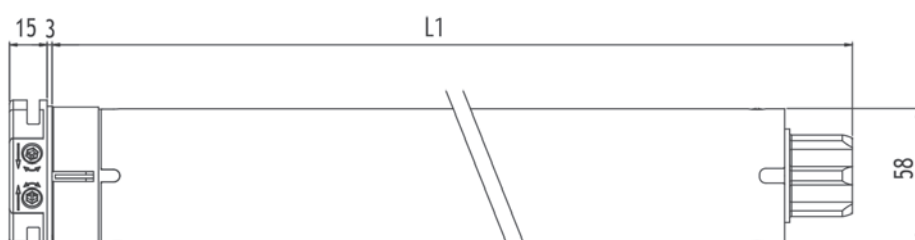
La confezione comprende:

- motore tubolare (con cavo di collegamento lunghezza 2,50 m)
- manuale d'istruzione

Consigliato per l'automazione di:

- Tapparelle
- Tende a caduta/Screen/Tende tecniche
- Tende a bracci
- Tende a cassonetto
- Tende a pergola
- Serrande e porte garage avvolgibili

DIMENSIONI



ADATTATORI



TM2 58 Adattatore per tubo ottagonale 70mm

A5805_0501S

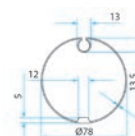
€ 8,00



TM2 58 Adattatore per tubo ottagonale 102mm

A5805_0506

€ 11,00

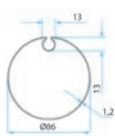


TM2 58 adattatore per tubo tondo con ogiva 78mm

A5805_0502S

€ 5,00

>>



TM2 58 adattatore per tubo tondo con ogiva 85mm

A5805_0503

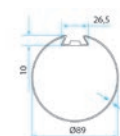
€ 8,00



TM2 58 Adattatore per tubo tondo 102mm

A5805_0507

€ 13,00



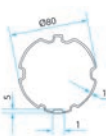
TM2 58 adattatore per tubo Deprat 89mm

A5805_0505S

€ 7,00

>>

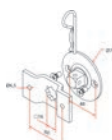
SUPPORTI SOLO PER MOTORI CON MANOVRA (TM2 58 M)



TM2 58 Adattatore per tubo ZF 80mm

A5805_0504

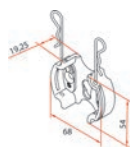
€ 8,00



TM2 58 Supporto perno quadro e omega

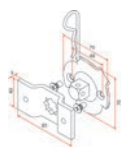
A5806_0552 € 12,00

SUPPORTI



Supporto a clip

A4506_0554S € 14,00



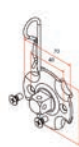
TM2 58 Supporto perno quadro e omega

A5806_0551 € 12,00



TM2 58 Supporto a omega altezza regolabile con perno quadro

A5806_0559 € 14,00



Supporto 100x100mm

A4506_0568 € 8,00

NOTA

Per completare l'installazione è necessario utilizzare anche un **adattatore** - da scegliere in relazione alla forma e alle dimensioni del tubo d'avvolgimento della taparella o della tenda - e un **supporto** - da scegliere in relazione al tipo d'installazione.

Accessori comuni

CONTROLLI ELETTRONICI



ACCESSORI ELETTRONICI



TM2 X SW_Sensore sole e vento radio

145502 € 139,00



TM2 X W_Sensore vento radio compact

145503 € 122,00



TM2 X R Ricevente esterna Compact per tapparelle

145504 € 77,00



TM2 X Ricevente esterna Mini

145505 € 85,00



TM2 2M Modulo di espansione

145501 € 55,00



TM2 X TT-50 Trasmittente 50 canali timer LCD

145411 € 133,00

>>



TM2 X T-1 Trasmittente 1 canale

145401 € 45,00



TM2 X T-7 trasmittente 7 canali

145402 € 52,00



TM2 X TS-1 Trasmittente 1 canale_Sole

145403 € 54,00



TM2 X TS-7 Trasmittente 7 canali_Sole

145404 € 64,00



TM2 X TW-1 Trasmittente murale 1 canale

145405 € 52,00



TM2 POP 1 Radiocomando 433MHz

145421 € 45,00

>>



TM2 POP 1S Radiocomando 433MHz

145422 € 54,00



TM2 POP 7 Radiocomando 433MHz

145423 € 52,00



TM2 POP 7S Radiocomando 433MHz

145424 € 64,00



KIT PERSONALIZZAZIONE LINEA POP

145630 € 20,00

NOTA

◆ Non compatibile con TM2 X SW Sensore sole e vento radio cod. 145502

◆ Permette di realizzare impianti filari centralizzati.

ACCESSORI MECCANICI



Arresto di sicurezza
- aggiungere anelli
cod. A4516_5748 o
A4516_5749

A4516_5746 € 11,00



Anello per arresto di
sicurezza tubo OTT 60.
Aggiungere arresto
di sicurezza cod.
A4516_5746

A4516_5748 € 5,00



Anello arresto di
sicurezza per tubo
OTT.70. Aggiungere
arresto di sicurezza cod.
A4516_5746

A4516_5749 € 5,00



Kit accessori tapparella

145679 € 30,00



Barra 3 mt tubo
ottagonale 60
(conf. 6 pezzi)

145725 € 17,00

ACCESSORI PER MOTORI CON MANOVRA DI EMERGENZA (TM2 45 M - TM2 45 PP M - TM2 58 M)



Occhiolo L86mm per sblocco manuale

60107008CH16A1 € 8,00



Occhiolo L120mm per sblocco
manuale

60107012CH16A1 € 9,00



Occhiolo L180mm per sblocco
manuale

60107018CH16A1 € 9,00



Occhiolo + pivot 45° per sblocco
manuale

77057030CNKA1 € 17,00

>>



Occhiolo + pivot 90° per sblocco
manuale

78407033CNKA2 € 23,00



Asta rigida per sblocco manuale

9100150LCH02 € 12,00



Asta articolata per sblocco manuale

7463150G2101 € 24,00

NOTA

Per completare l'installazione è necessario utilizzare anche un **adattatore** - da scegliere in relazione alla forma e alle dimensioni del tubo d'avvolgimento della tapparella o della tenda - e un **supporto** - da scegliere in relazione al tipo d'installazione.

AUTOMAZIONI PER SERRANDE AVVOLGIBILI

AUTOMAZIONI PER SERRANDE AVVOLGIBILI

Tipo d'installazione

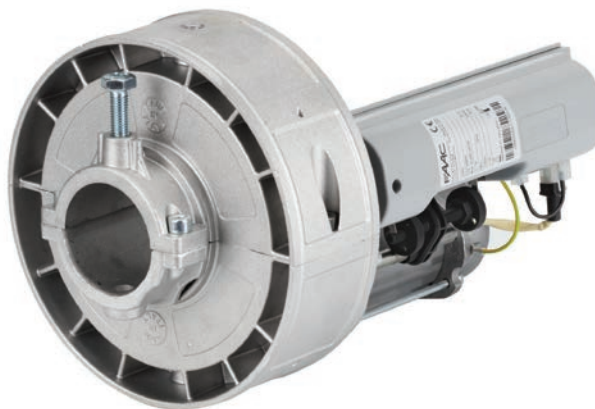
	RL200	RH200B	RH240	RH240B
Diametro albero serranda (mm)	60 48* 42*	60 48* 42*	76	76
Diametro scatola portamolle (mm)	200 220	200 220	240	400
Capacità di sollevamento (Kg)	170	280	180	360

(*) tramite l'utilizzo di manicotti riduttori opzionali

Schemi di installazione tipo a pag. 74

RL200

Motoriduttore 230V



Diametro albero serranda

60 mm e 48/42 mm (con
adattatore)

Diametro scatole portamolle

200/220 mm

Capacità di sollevamento

170 Kg



DIMENSIONI E CARATTERISTICHE TECNICHE

Modello	RL200 REVERSIBILE	RL200 EF
Tensione di alimentazione di rete		220-240V ~ 50/60Hz
Coppia max		170 Nm (*)
Temperatura ambiente di esercizio		-20°C ÷ + 55°C
Capacità di sollevamento		170 Kg (*)
Velocità max		10 rpm (*)
Diametro albero serranda	60 mm e 48/42 mm (con accessorio cod. 391452)	
Diametro scatole portamolle	200/220 mm	
Altezza max serranda	6 m	
Larghezza max serranda	4,5 m	
Peso operatore	8 Kg	
Apparecchiatura elettronica	Non compresa	

(*) dati riferiti a 230V~ 50Hz

MODELLI FAMIGLIA

Modello	Codice articolo	Prezzo €
RL200 REVERSIBILE	109950	181,00
RL200 EF	109951	224,00

CONFEZIONI

RL220 comprende: un motoriduttore, adattatori scatole portamolle 200/220, accessori per l'installazione.
Le versioni EF comprendono l'elettrofreno già montato.

Schemi di installazione tipo a pag. 75

APPARECCHIATURE ELETTRONICHE



Scheda elettronica di comando
200MPS

790905 € 85,00

ACCESSORI



Contenitore mod. E per
schede elettroniche

720119 € 26,00



Kit Elettrofreno *

391450 € 50,00



Riduzione palo 60 >
48/42 mm

391452 € 6,00

>>



Paracadute per corona
200-220

391454 € 110,00



XK30 Selettore a
chiave con sblocco
a leva

391456 € 65,00



Adattatore molle
200>220mm

391453 € 6,00

NOTA

♦ per sblocco esterno utilizzare il selettore a chiave antieffrazione con sblocco a leva cod.391456

RH200B

Motoriduttore 230V

Diametro albero serranda

60 mm e 48/42 mm (con
adattatore)

Diametro scatole portamolle

200/220 mm

Capacità di sollevamento

280 Kg



DIMENSIONI E CARATTERISTICHE TECNICHE

Modello	RH200B / RH200B EF
Tensione di alimentazione di rete	220-240V ~ 50/60Hz
Coppia max	280 Nm (*)
Temperatura ambiente di esercizio	-20°C ÷ + 55°C
Capacità di sollevamento	280 Kg (*)
Velocità max	9 rpm (*)
Diametro albero serranda	60 mm e 48/42 mm (aggiungere accessorio 391452)
Diametro scatole portamolle	200/220 mm
Altezza max serranda	6 m
Larghezza max serranda	4,5 m
Peso operatore	12,5 Kg
Apparecchiatura elettronica	Non compresa

(*) dati riferiti a 230V~ 50Hz

MODELLI FAMIGLIA

Modello	Codice articolo	Prezzo €
RH200B REVERSIBILE	109960	284,00
RH200B EF	109961	326,00

CONFEZIONI

RH200B comprende: un motoriduttore, adattatori scatole portamolle 200/220, accessori per l'installazione.
Le versioni EF comprendono l'elettrofreno già montato.

Schemi di installazione tipo a pag. 75

APPARECCHIATURE ELETTRONICHE



Scheda elettronica di comando 200MPS

790905 € 85,00

ACCESSORI



Contenitore mod. E per schede elettroniche

720119 € 26,00



Kit Elettrofreno *

391450 € 50,00



Riduzione palo 60 > 48/42 mm

391452 € 6,00

>>



Paracadute per corona 200-220

391454 € 110,00



XK30 Selettore a chiave con sblocco a leva

391456 € 65,00



Adattatore molle 200>220mm

391453 € 6,00

NOTA

◆ per sblocco esterno utilizzare il selettore a chiave antieffrazione con sblocco a leva cod. 391456

RH240

Motoriduttore 230V



Diametro albero serranda

76 mm

Diametro scatole portamolle

240 mm

Capacità di sollevamento

180 Kg



DIMENSIONI E CARATTERISTICHE TECNICHE

Modello	RH240 EF
Tensione di alimentazione di rete	220-240V ~ 50/60Hz
Coppia max	210 Nm (*)
Temperatura ambiente di esercizio	-20°C ÷ + 55°C
Capacità di sollevamento	180 Kg (*)
Velocità max	9 rpm (*)
Diametro albero serranda	76 mm
Diametro scatole portamolle	240 mm
Altezza max serranda	6 m
Larghezza max serranda	4,5 m
Peso operatore	10 Kg
Apparecchiatura elettronica	Non compresa

(*) dati riferiti a 230V~ 50Hz

MODELLI FAMIGLIA

Modello	Codice articolo	Prezzo €
RH240 EF	109971	310,00

CONFEZIONI

RH240 EF comprende: un motoriduttore con elettrofreno già montato e accessori per l'installazione.

Schemi di installazione tipo a pag. 76

APPARECCHIATURE ELETTRONICHE



Scheda elettronica di comando
200MPS

790905 € 85,00

ACCESSORI



Contenitore mod. E per
schede elettroniche

720119 € 26,00



Kit Elettrofreno *

391450 € 50,00



XK30 Selettore a
chiave con sblocco
a leva

391456 € 65,00

>>



Paracadute per corona
240

391455 € 148,50

NOTA

◆ Per sblocco esterno utilizzare il selettore a chiave antieffrazione con sblocco a leva cod. 391456

RH240B

Motoriduttore 230V

Diametro albero serranda

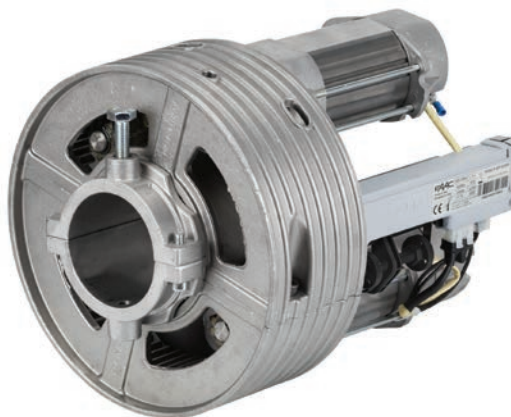
76 mm

Diametro scatole portamolle

240 mm

Capacità di sollevamento

360 Kg



DIMENSIONI E CARATTERISTICHE TECNICHE

Modello	RH240B EF SUPER
Tensione di alimentazione di rete	220-240V ~ 50/60Hz
Coppia max	420 Nm (*)
Temperatura ambiente di esercizio	-20°C ÷ + 55°C
Capacità di sollevamento	360 Kg (*)
Velocità max	9 rpm (*)
Diametro albero serranda	76 mm
Diametro scatole portamolle	240 mm
Altezza max serranda	6 m
Larghezza max serranda	4,5 m
Peso operatore	17 Kg
Apparecchiatura elettronica	Non compresa

(*) dati riferiti a 230V~ 50Hz

MODELLI FAMIGLIA

Modello	Codice articolo	Prezzo €
RH240B EF SUPER	109981	450,00

CONFEZIONI

RH240B EF SUPER comprende: un motoriduttore con elettrofreno già montato e accessori per l'installazione.

Schemi di installazione tipo a pag. 76

APPARECCHIATURE ELETTRONICHE



Scheda elettronica di comando
200MPS

790905 € 85,00

ACCESSORI



Contenitore mod. E per
schede elettroniche

720119 € 26,00



Kit Elettrofreno *

391450 € 50,00



XK30 Selettore a
chiave con sblocco
a leva

391456 € 65,00

>>



Paracadute per corona
240

391455 € 148,50

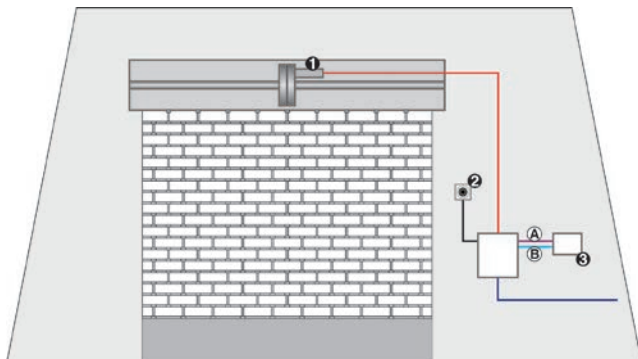
NOTA

◆ Per sblocco esterno utilizzare il selettore a chiave antieffrazione con sblocco a leva cod. 391456

SCHEMI DI INSTALLAZIONE TIPO

Indice

RL200



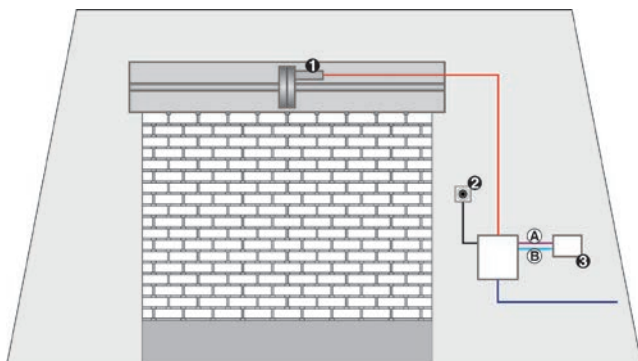
- **A** Tubazioni a bassa tensione ■ **B** Tubazioni potenza (230V)
- cavo 3x0,50 mm²
 - cavo 2x1,5 mm² +T
 - cavo 3x1,50 mm² +T

ATTENZIONE: La configurazione non comprende i dispositivi di sicurezza (es.: coste di sicurezza attive o passive) che vanno determinati in funzione della "analisi dei rischi" specifica di ogni installazione (Rif.: Norme Europee UNI-EN 12445 e 12453). Dal costo indicato sono escluse le spese per l'installazione e per la predisposizione di opere murarie, elettriche e fabbrili.

ESEMPIO SCHEMA D'INSTALLAZIONE TIPO

Rif	Q.tà	Descrizione materiale	Cod.	Prezzo €
1	1	Motoriduttore RL200 capacità di sollevamento 170 Kg.	109950	181,00
1	1	Kit Elettrofreno	391450	50,00
2	1	XK30 Selettore a chiave con sblocco a leva	391456	65,00
3	1	Contenitore mod. E per schede elettroniche	720119	26,00
3	1	Scheda elettronica 200MPS	790905	85,00
TOTALE (IVA ESCLUSA)				407,00

RH200B



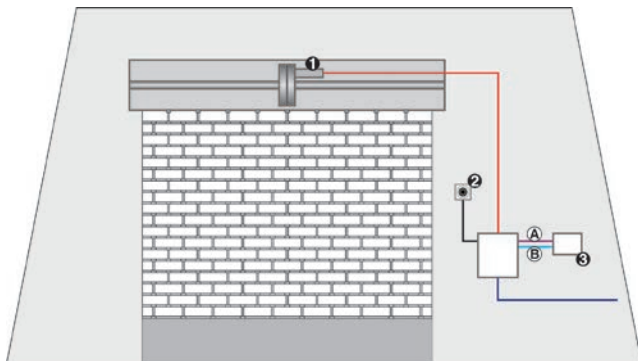
- **A** Tubazioni a bassa tensione ■ **B** Tubazioni potenza (230V)
- cavo 3x0,50 mm²
 - cavo 2x1,5 mm² +T
 - cavo 3x1,50 mm² +T

ATTENZIONE: La configurazione non comprende i dispositivi di sicurezza (es.: coste di sicurezza attive o passive) che vanno determinati in funzione della "analisi dei rischi" specifica di ogni installazione (Rif.: Norme Europee UNI-EN 12445 e 12453). Dal costo indicato sono escluse le spese per l'installazione e per la predisposizione di opere murarie, elettriche e fabbrili.

ESEMPIO SCHEMA D'INSTALLAZIONE TIPO

Rif	Q.tà	Descrizione materiale	Cod.	Prezzo €
1	1	Motoriduttore RH200B capacità di sollevamento 280 Kg.	109960	284,00
1	1	Kit Elettrofreno	391450	50,00
2	1	XK30 Selettore a chiave con leva di sblocco	391456	65,00
3	1	Contenitore mod. E per schede elettroniche	720119	26,00
3	1	Scheda elettronica 200MPS	790905	85,00
TOTALE (IVA ESCLUSA)				510,00

RH240



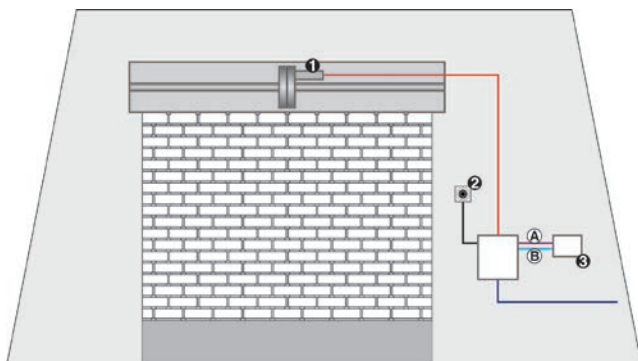
- **A** Tubazioni a bassa tensione ■ **B** Tubazioni potenza (230V)
■ cavo 3x0,50 mm² ■ cavo 2x1,5 mm² +T
■ cavo 3x1,50 mm² +T

ATTENZIONE: La configurazione non comprende i dispositivi di sicurezza (es.: coste di sicurezza attive o passive) che vanno determinati in funzione della "analisi dei rischi" specifica di ogni installazione (Rif.: Norme Europee UNI-EN 12445 e 12453). Dal costo indicato sono escluse le spese per l'installazione e per la predisposizione di opere murarie, elettriche e fabbrili.

ESEMPIO SCHEMA D'INSTALLAZIONE TIPO

Rif	Q.tà	Descrizione materiale	Cod.	Prezzo €
1	1	Motoriduttore RH240 EF capacità di sollevamento 180 Kg.	109971	310,00
2	1	XK30 Selettore a chiave con sblocco a leva	391456	65,00
3	1	Scheda elettronica 200MPS	790905	85,00
3	1	Contenitore mod. E per schede elettroniche	720119	26,00
TOTALE (IVA ESCLUSA)				486,00

RH240B



- **A** Tubazioni a bassa tensione ■ **B** Tubazioni potenza (230V)
■ cavo 3x0,50 mm² ■ cavo 2x1,5 mm² +T
■ cavo 3x1,50 mm² +T

ATTENZIONE: La configurazione non comprende i dispositivi di sicurezza (es.: coste di sicurezza attive o passive) che vanno determinati in funzione della "analisi dei rischi" specifica di ogni installazione (Rif.: Norme Europee UNI-EN 12445 e 12453). Dal costo indicato sono escluse le spese per l'installazione e per la predisposizione di opere murarie, elettriche e fabbrili.

ESEMPIO SCHEMA D'INSTALLAZIONE TIPO

Rif	Q.tà	Descrizione materiale	Cod.	Prezzo €
1	1	Motoriduttore RH240B EF SUPER capacità di sollevamento 360 Kg.	109981	450,00
2	1	XK30 Selettore a chiave con sblocco a leva	391456	65,00
3	1	Scheda elettronica 200MPS	790905	85,00
3	1	Contenitore mod. E per schede elettroniche	720119	26,00
TOTALE (IVA ESCLUSA)				626,00

CONDIZIONI DI GARANZIA

CONDIZIONI GENERALI DI VENDITA

1. OGGETTO E CAMPO DI APPLICAZIONE

1.1. Le presenti Condizioni generali di vendita di prodotti (in seguito definite "**Condizioni**") si applicano a tutti i contratti di vendita o fornitura (d'ora innanzi congiuntamente definiti "**Contratti**" o "**Contratto**" indica il riferimento individuale a ciascuno di essi) conclusi tra FAAC S.p.A., Soc. Unipersonale (nel prosieguo definita "**FAAC**") in qualità di venditore/fornitore, da una parte, ed i clienti diretti di FAAC (grossisti di materiale elettrico; installatori; specialisti; distributori; clienti direzionali) in qualità di acquirenti/compratori (d'ora innanzi, singolarmente, il "**Cliente**", e congiuntamente, i "**Clienti**"), dall'altra parte, aventi ad oggetto i beni commercializzati e/o prodotti da FAAC quali, ma non limitatamente a, componenti per automazioni per cancelli, porte, serrande, tende e tapparelle, dissuasori di traffico, software e relativi componenti per il controllo accessi (in seguito congiuntamente definiti "**Prodotti**", ove singolarmente "**Prodotto**").

Le presenti Condizioni, quindi, si applicano unicamente nei confronti dei Clienti non estendendosi a terzi.

1.2. L'utente finale al quale viene rivenduto e/o installato il Prodotto e che quindi utilizza il medesimo Prodotto (in seguito, "**Utente Finale**") dovrà rivolgersi direttamente ed esclusivamente al proprio rivenditore/installatore il quale, a sua volta, riconoscerà all'Utente Finale una garanzia sul Prodotto. Resta, tuttavia, espressamente inteso che qualora l'Utente Finale dovesse ricoprire la qualifica di "consumatore", la predetta garanzia del rivenditore/installatore verrà regolamentata dalle vigenti norme previste in materia dal D.lgs. 206/2005 ("**Codice del Consumo**").

1.3. Salvo quanto previsto dalle presenti Condizioni, resta espressamente escluso il diritto di regresso del venditore/rivenditore e/o del Cliente nei confronti di FAAC.

1.4. Qualora il rivenditore dei Prodotti dovesse eseguire anche l'installazione degli stessi, lo stesso dovrà anche garantire la corretta installazione, le attività correlate (opere murarie, elettriche, fabbrili) e la conformità alle Direttive Europee in materia di sicurezza, rilasciando apposita documentazione.

2. PREVALENZA

2.1. In caso di contrasto tra le Condizioni ed eventuali previsioni contrattuali particolari pattuite tra le parti nei Contratti, prevarranno dette previsioni particolari unicamente laddove risultino pattuite per iscritto, prevalendo invece, nei restanti casi, le Condizioni.

2.2. In nessun caso le condizioni generali di contratto del Cliente saranno vincolanti per FAAC, anche se menzionate o incluse negli ordini o in altri documenti trasmessi dal Cliente a FAAC. Nessuna condotta di FAAC sarà interpretata quale tacita accettazione di FAAC alle condizioni generali del contratto del Cliente. Pertanto, salvo diversa approvazione scritta di FAAC, tutti i contratti, le offerte, le accettazioni degli ordini e relative consegne, saranno considerate come effettuate in base alle presenti Condizioni.

3. MODALITÀ DI CONCLUSIONE DEI SINGOLI CONTRATTI

3.1. Fermo restando quanto indicato al successivo art. 3.3, i Contratti tra FAAC e i Clienti possono essere conclusi unicamente tramite una delle seguenti 3 (tre) forme alternative tra loro:

(A) mediante sottoscrizione, da parte di entrambe le parti contraenti, di apposito accordo scritto redatto su un documento/modulo unitario (in seguito, "**Documento Unitario**"). In tal caso, il Contratto si intende concluso nel momento dell'apposizione dell'ultima sottoscrizione;

(B) mediante lo scambio di scritti (anche via telefax/email e, in generale, attraverso strumenti informatici quale, a titolo esemplificativo, un portale messo a disposizione dei Clienti da parte di FAAC) nell'osservanza della

seguinte procedura: **(i)** il Cliente invia a FAAC un ordine, contenente l'indicazione dei Prodotti, la quantità richiesta, i termini di consegna; **(ii)** FAAC, in risposta, ove vi abbia interesse, invia al Cliente una conferma d'ordine (in seguito, "**Conferma d'Ordine**") nella quale specifica l'indicazione dei Prodotti, la quantità e i termini di consegna così come indicati nell'ordine di cui alla lett. (i) che precede. In questo caso il Contratto si conclude nel momento della ricezione da parte del Cliente della Conferma d'Ordine di cui alla precedente lett. (ii);

(C) mediante scambio di scritti (anche via telefax/email e, in generale, attraverso strumenti informatici) nell'osservanza della seguente procedura: **(i)** il Cliente invia a FAAC una richiesta d'offerta specifica, contenente l'indicazione dei Prodotti, la quantità richiesta, i termini di consegna, le informazioni riguardanti l'uso e l'eventuale posizionamento dei Prodotti; **(ii)** FAAC, in risposta, ove vi abbia interesse, è in facoltà di inviare al Cliente un'offerta di Contratto (in seguito, "**Offerta**"), avente valore legale di proposta, nella quale specifica, tra l'altro, l'esatta individuazione dei Prodotti, la quantità, i relativi prezzi e i termini di consegna; **(iii)** il Cliente, infine, sottoscrive per accettazione l'Offerta di cui al precedente punto (ii) e la ritrasmette a FAAC, assumendo tale ultimo documento valore legale di accettazione. In questo caso, il Contratto si conclude, alle condizioni stabilite nell'Offerta di cui al punto (ii) che precede, nel momento della ricezione da parte di FAAC dell'accettazione scritta di cui al precedente punto (iii). Resta espressamente inteso che l'accettazione del Cliente dovrà pervenire a FAAC entro non oltre il termine di validità dell'Offerta indicata nella stessa, pena la perdita di qualsivoglia efficacia della stessa.

3.2 Il Documento Unitario e/o la Conferma d'Ordine ricevuta dal Cliente e/o l'Offerta regolarmente accettata dal Cliente non possono essere cancellati, in tutto o anche solo in parte, dallo stesso Cliente, salvo consenso scritto di FAAC e salvo in ogni caso il rimborso, da parte del Cliente, di ogni perdita, costo e danno subiti da FAAC a cagione della cancellazione operata dal Cliente.

3.3 Resta espressamente inteso che l'esecuzione dei Contratti da parte di FAAC rimarrà sospensivamente condizionata al corretto pagamento da parte del Cliente di eventuali precedenti fatture emesse dalla stessa FAAC e rimaste impagate, da parte del Cliente, alle scadenze convenute.

4. PREZZO DI VENDITA DEI PRODOTTI

4.1. I prezzi applicabili a ciascuna vendita/fornitura dei Prodotti (in seguito, "**Prezzo di Vendita**") sono quelli indicati nel catalogo/listino FAAC in vigore al momento (i) dell'invio dell'ordine del Cliente così come confermati nella Conferma d'Ordine o (ii) dell'invio dell'Offerta accettata dal Cliente o (iii) della sottoscrizione del Documento Unitario.

4.2 I prezzi indicati nei cataloghi/listini di vendita FAAC così come in ciascun Contratto sono al netto di I.V.A. e delle spese di trasporto e/o spedizione. Il Prezzo di Vendita potrebbe subire variazioni nel corso del periodo di validità dei cataloghi/listini, in ragione dell'aumento del costo della produzione e/o delle materie prime, dandone opportuno preavviso al Cliente.

5. PAGAMENTI

5.1. I pagamenti dovuti dal Cliente a FAAC si intendono validamente effettuati solo se effettuati secondo le modalità di volta in volta convenute tra le parti ed una volta accreditati in via definitiva sul conto corrente di FAAC presso la banca designata. I pagamenti effettuati in forma diversa saranno a rischio e pericolo del Cliente e non garantiranno la conclusione e il buon fine del Contratto. Fatto salvo il maggior danno, il ritardo nel pagamento rispetto al termine stabilito determinerà a carico del Cliente l'applicazione degli interessi moratori nella misura stabilita dal D.lgs. n. 231/2002 e s.m.i., senza necessità di ulteriori comunicazioni o costituzione in mora.

6. SPESE E ACCESSORI

6.1. I prezzi applicati a ciascun Contratto si intendono al netto di IVA e dei costi di trasporto e/o spedizione che rimangono a carico del Cliente.

6.2. FAAC fornirà gratuitamente l'imballaggio standard dei Prodotti, idoneo al trasporto aereo, terrestre e marittimo. Qualora il Cliente richieda un imballaggio speciale, FAAC addebiterà l'intero costo di detto imballaggio speciale al Cliente.

7. CONSEGNA

7.1. I termini di consegna dei Prodotti s'intendono indicativi ed espressi in giorni lavorativi.

7.2. Salvo diverso accordo scritto tra le parti, la consegna dei Prodotti al Cliente avverrà EXW, Incoterms 2010, franco fabbrica di FAAC, con ciò intendendosi sia la sede di Zola Predosa (BO) sia i depositi periferici di FAAC, così come di volta in volta individuati nei Contratti e, di conseguenza, i rischi di perdita e/o danneggiamento dei Prodotti sono a carico del Cliente dal momento della consegna al vettore.

7.3. I Prodotti così consegnati ai Clienti non potranno essere resi da questi ultimo a FAAC per nessun motivo e/o ragione, salvo autorizzazione scritta di FAAC, contenente anche le condizioni ed i termini di tale reso (in seguito, "**Reso Commerciale**").

8. GARANZIA

8.1. FAAC garantisce i componenti venduti al Cliente (ad eccezione della gamma Motori Tubolari e relativi accessori di cui si veda al successivo punto 8.2), da eventuali vizi e/o difetti di fabbricazione o dipendenti dalla materia impiegata nei limiti delle condizioni di installazione e di utilizzo specificamente indicate da FAAC e per un periodo di:

(i) 30 (trenta) mesi decorrenti dal giorno 1 (uno) del mese di produzione dei Prodotti riportato sulla matricola degli stessi, purché il Cliente fornisca, direttamente o indirettamente, un valido documento fiscale di acquisto e/o di rivendita dei Prodotti (fattura o scontrino fiscale) emesso, in quest'ultimo caso, dallo stesso Cliente verso un soggetto qualificabile come "professionista" (rivenditore/installatore) facente parte della catena distributiva; o

(ii) 24 (ventiquattro) mesi decorrenti dalla data di vendita dei Prodotti nei confronti dell'Utente Finale, purché il Cliente fornisca un valido documento fiscale di vendita emesso dallo stesso Cliente nei confronti dell' Utente Finale e che riporti, tra le altre cose, l'indicazione della matricola del Prodotto per cui si richiede l'intervento in garanzia.

8.2 Con specifico riferimento alla gamma motori tubolari, FAAC garantisce i medesimi da eventuali vizi e/o difetti di fabbricazione o dipendenti dalla materia impiegata nei limiti delle condizioni di installazione e di utilizzo specificamente indicate da FAAC e per una durata di:

A) per i motori tubolari (in seguito, "**Motori Tubolari**");

(i) 5 (cinque) anni decorrenti dal giorno 1 (uno) del mese di produzione riportato sulle relative matricole degli stessi, purché il Cliente fornisca un valido documento fiscale di acquisto e/o di rivendita dei Motori Tubolari (fattura o scontrino fiscale) emesso, in quest'ultimo caso, dallo stesso Cliente verso un soggetto qualificabile come "professionista" (rivenditore/installatore) facente parte della catena distributiva; o

(ii) 24 (ventiquattro) mesi decorrenti dalla data di vendita dei Motori Tubolari nei confronti dell'Utente Finale, purché il Cliente fornisca un valido documento fiscale di vendita emesso dallo stesso Cliente nei confronti dell'Utente Finale e che riporti, tra le altre cose, l'indicazione della matricola dei Motori Tubolari per cui si richiede l'intervento in garanzia. Nel caso di vendita di Automazioni in Kit, il Cliente dovrà fornire la matricola di tutti i Prodotti contenuti nel kit stesso.

B) per gli accessori elettronici riferibili alla gamma motori tubolari (a titolo esemplificativo ma non esaustivo: trasmettenti; programmatori sensori esterni; etc.) (in seguito, "**Accessori Elettronici**");

(i) 30 (trenta) mesi decorrenti dal giorno 1 (uno) del mese di produzione riportato sulle relative matricole degli stessi, purché il Cliente fornisca un valido documento fiscale di acquisto e/o di rivendita degli Accessori Elettronici (fattura o scontrino fiscale) emesso, in quest'ultimo caso, dallo stesso Cliente verso un soggetto qualificabile come "professionista" (rivenditore/installatore) facente parte della catena distributiva; o

(ii) 24 (ventiquattro) mesi decorrenti dalla data di vendita degli Accessori Elettronici nei confronti dell'Utente Finale, purché il Cliente fornisca un valido documento fiscale di vendita emesso dallo stesso Cliente nei confronti del medesimo Utente Finale e che riporti, tra le altre cose, l'indicazione della matricola degli Accessori Elettronici per cui si richiede l'intervento in garanzia.

8.3 In tutti i casi la garanzia di cui al presente art. 8 è strettamente condizionata a che il Cliente faccia denuncia per iscritto dei vizi/difetti entro il termine di decadenza di 8 (otto) giorni decorrenti dalla consegna dei Prodotti in caso di vizi apparenti (quali a titolo esemplificativo ma non esaustivo: imballi danneggiati anche solo parzialmente o lievemente; differenze quantitative) (in seguito, "**Vizi Apparenti**") o, in caso di vizi/difetti occulti all'uomo di media diligenza (Prodotti non funzionanti), decorrenti dal momento della scoperta (in seguito, "**Vizi Occulti**"). Fermo restando quanto sopra, nel caso specifico di Vizi Apparenti riconducibili ad imballi danneggiati anche solo parzialmente o lievemente, il Cliente dovrà accettare la merce dal trasportatore "con riserva".

8.4 In caso di componenti non funzionanti (Vizi Occulti), FAAC provvede unicamente alla riparazione o sostituzione degli stessi (a scelta insindacabile di FAAC) direttamente o indirettamente, per il tramite della propria rete di centri di servizio assistenza (in seguito, "**CSA**"). I componenti in garanzia dovranno essere spediti (a totali costi e spese del Cliente – Porto Franco) presso il CSA indicato da FAAC. Resta espressamente inteso che (i) il componente riparato o sostituito verrà spedito al Cliente (a totali costi e spese del Cliente – Porto Assegnato); (ii) l'intervento in garanzia non prolunga il termine di garanzia originario né fa sì che incominci a decorrere un nuovo periodo di garanzia per la parte riparata o sostituita (la garanzia relativa ai pezzi sostituiti/riparati nel periodo di garanzia originario termina, quindi, allo scadere del termine di garanzia originario); (iii) i componenti sostituiti rimarranno di proprietà di FAAC; (iv) il Cliente che non sia in regola con i pagamenti, perde il diritto ad ogni garanzia.

8.5 In caso di Vizi Apparenti, FAAC provvederà a porvi rimedio comunicando le relative modalità al Cliente.

8.6 La garanzia inoltre non comprende: (i) avarie o danni causati dal trasporto; (ii) avarie o danni causati da vizi dell'impianto elettrico e/o da trascuratezza, negligenza o inadeguatezza dell'impianto all'uso al quale è destinato e in ogni caso da uso anomalo; (iii) avarie o danni dovuti a manomissioni da parte di personale non autorizzato o all'impiego di componenti non riconducibili a FAAC e/o pezzi di ricambio non originali; (iv) difetti causati da agenti chimici o fenomeni atmosferici e/o naturali in generale; (v) avarie o danni causati da una non corretta installazione dei Prodotti secondo la regola dell'arte, sicurezza e conformità di utilizzo espressamente indicate nella documentazione tecnica dei medesimi Prodotti; (vi) il materiale di consumo; (vii) gli interventi per verifiche e/o accertamenti in loco (sul posto dell'installazione) per i quali il Cliente dovrà corrispondere a FAAC o al soggetto indicato da quest'ultima i relativi costi di uscita e manodopera applicabili; (viii) indennizzi di qualsivoglia genere e/o natura per il periodo di inoperatività dell'impianto ove i Prodotti sono installati.

9. OBBLIGAZIONI

9.1. Tutte le obbligazioni assunte dal Cliente sono estese e riferite anche ai suoi eredi, successori ed eventuali aventi causa.

10. INFORMATIVA SUL TRATTAMENTO DEI DATI PERSONALI

10.1. Ai sensi dell'art. 13 del Regolamento 2016/679 (Regolamento generale sulla protezione dei dati), FAAC, in qualità di titolare del trattamento dei dati (in seguito, il "**Titolare**"), informa il Cliente che effettuerà il trattamento dei dati personali forniti dal Cliente, che comprendono anche i dati personali di eventuali contatti o persone di riferimento, in esecuzione delle presenti Condizioni, garantendo il pieno rispetto di tutte le prescrizioni del Regolamento e, a tal fine, dichiara quanto segue: (a) il trattamento dei dati avverrà, nel rispetto della normativa richiamata, con il supporto di mezzi cartacei, informatici o telematici atti a memorizzare, gestire trasmettere i dati stessi, comunque mediante strumenti idonei a garantire la loro sicurezza e riservatezza; (b) il trattamento riguarderà le finalità connesse e strumentali alla conclusione, gestione ed esecuzione delle Condizioni e dei Contratti nonché per ogni finalità amministrativa e contabile ad esse connesse (a titolo esemplificativo ma non esaustivo, gestione di ordini e fatture, stipula di eventuali contratti ivi inclusi i contratti per l'assicurazione o la cessione del credito di FAAC nei confronti del Cliente, contratti di trasporto e spedizioni, etc.); finalità di marketing su prodotti e servizi di FAAC analoghi o accessori a quelli oggetto di precedenti acquisti, in quanto interesse legittimo di FAAC (ex. Art. 6, paragrafo 1, lettera f) Reg. 2016/679), tale trattamento potrà avvenire anche con strumenti automatizzati; finalità connesse all'esecuzione di obblighi di legge, regolamenti, normative nazionali e comunitarie nonché derivanti da disposizioni impartite da autorità a ciò legittimate dalla legge; (c) il conferimento dei dati è obbligatorio per tutto ciò che sia richiesto da obblighi legali e contrattuali e, quindi, l'eventuale rifiuto da parte del Cliente a comunicare i dati o a permetterne il successivo trattamento potrà comportare per FAAC l'impossibilità di dar corso ai rapporti contrattuali; il conferimento è facoltativo per le attività di marketing; (d) i dati non saranno diffusi, ma potranno essere comunicati, esclusivamente per le finalità di cui sopra, alle categorie di soggetti, debitamente autorizzate, per i quali si renderà necessario effettuare detta comunicazione per raggiungere le finalità indicate al punto (b) che precede tra i quali le altre società del gruppo cui FAAC appartiene; (e) il Cliente, in qualità di interessato, ha diritto di accesso ai dati personali, alla rettifica, alla cancellazione, alla limitazione del trattamento, all'opposizione oltre al diritto alla portabilità, rivolgendo le richieste direttamente al Titolare, è altresì diritto dell'interessato fare reclamo alle autorità di controllo; (f) i dati saranno conservati per finalità commerciale e marketing per tutto il tempo che il Cliente avrà rapporti commerciali con FAAC, successivamente per le sole finalità di legge; (g) il Titolare del trattamento è FAAC presso la propria sede legale.

11. FORZA MAGGIORE

11.1. Per forza maggiore si intende ogni atto od evento imprevedibile, indipendente dalla volontà delle parti contrattuali, al di fuori del loro controllo ed a cui non è possibile porre tempestivamente rimedio (quali, in via meramente esemplificativa ma non esaustiva, guerra anche non dichiarata, embargo, tumulto, sommossa, incendio, sabotaggio, pandemia, sciopero, calamità naturali, provvedimenti di Autorità governative, impossibilità di ottenere rifornimenti di materie prime, di attrezzature, di combustibile, d'energia, di componenti, di manodopera o di trasporto).

11.2. Al verificarsi di un evento di forza maggiore gli obblighi delle parti che non possano essere adempiuti per tale causa sono automaticamente prorogati, senza penalità a carico, per un periodo corrispondente alla durata dello stato di forza maggiore; quanto precede è valido tra le parti, ad eccezione dell'obbligo del Cliente di corrispondere le somme dovute a titolo di pagamento del prezzo, per il quale restano in ogni caso ferme le scadenze precedentemente pattuite.

11.3. Le parti s'impegnano, comunque, a prendere tutti i provvedimenti in loro potere per assicurare, entro il più breve tempo possibile, la ripresa normale dell'adempimento delle obbligazioni prorogate dal sopraggiungere dell'evento di forza maggiore. Le parti hanno altresì l'obbligo di informarsi reciprocamente, dell'inizio e della fine dell'evento di forza maggiore.

12. MISCELLANEA

12.1. Qualora per qualsiasi motivo, uno o più articoli delle presenti Condizioni dovessero essere ritenuti nulli o comunque invalidi, si stabilisce che essi si interpreteranno nel rispetto delle intenzioni originarie delle parti e nel senso in cui possano mantenere una qualche validità, anche ridotta rispetto all'oggetto iniziale, e comunque nel senso in cui possano avere un qualche effetto. La nullità o invalidità di uno o più articoli non renderanno in ogni caso invalide le Condizioni.

12.2. La tolleranza, eventualmente manifestata da FAAC al rispetto delle obbligazioni dedotte nelle Condizioni, non costituisce deroga o rinuncia al dettato della norma scritta, che potrà essere fatta valere in qualsiasi successivo momento.

12.3. Le presenti Condizioni superano ed annullano ogni precedente intesa in materia intervenuta tra le parti stesse in relazione al suo contenuto.

12.4. Nessuna modifica o emendamento alle Condizioni potrà avere efficacia a meno che non sia stato precedentemente approvato per iscritto dalle parti.

12.5. Eventuali software contenuti nei Prodotti sono di proprietà di FAAC e vengono concessi in licenza d'uso gratuita, salvo diverso accordo scritto tra le parti.

12.6. Il Cliente è a conoscenza che i Prodotti sono coperti da brevetti e sono oggetto di know-how e design costituenti proprietà industriale esclusiva di FAAC, a norma del Codice di Proprietà Industriale vigente. E' fatto espresso divieto al Cliente di violare tali diritti di FAAC e in ogni caso di rimuovere, sopprimere e/o comunque alterare i marchi ed altri segni distintivi o sigle di qualsiasi genere apposti sui prodotti, così come di apporne di nuovi di qualsivoglia genere e/o natura. Salvo autorizzazione scritta di FAAC, è vietata ogni forma di riproduzione e/o utilizzo del marchio FAAC e/o di ogni altro segno distintivo presente sui Prodotti.

12.7. Ai sensi e per gli effetti del D.lgs. 231/2001 il Cliente si impegna, nei rapporti con FAAC, anche per i propri dipendenti ai sensi e per gli effetti dell'art. 1381 c.c., ad attenersi rigorosamente alle norme contenute nel Codice Etico di FAAC, reperibile sul sito www.faac.it e/o www.faacgroup.com e comunque fornito anche in formato cartaceo, accettandone integralmente tutti i termini e le condizioni che dichiara di conoscere e approvare.